

연도	인원	자료일
		55
	B4-1	

주민카드 궁금증을 풀어 드립니다



이 책자는 내무부(주민카드 추진기획단)의 홍보용자료를 제공받아 우리도에서 제작하여 도민들에게 주민카드의 올바른 이해와 사용방법 등을 홍보하기 위해 만들었습니다

1997. 4
제 주 도

국민적 공감속에 사업 추진

주민카드사업은

국민적 합의하에 추진합니다

주민카드사업은

전 국민을 대상으로 하는 사업인 만큼 국민여론, 국회논의, 전문가 토론, 공청회 등 각계각층의 의견을 수렴하여 국민적 공감대속에 추진할 계획입니다

정부는

앞으로 주민카드 추진 내용을 국민들에게 충분히 알리고 사소한 의견이라도 이를 수렴하여 국민 개개인의 사생활 보호에 한 치의 오차가 없도록 추진하겠습니다

차 례

- 주민카드란? 3
- 왜 필요한가요? 4
- 어떻게 추진되나요? 5
- 외국에도 있나요? 6
- 무엇이 달라지고 편리해지나요? ... 7
- 개인정보유출과 사생활 보호는? .. 12

주민카드란?

전자(IC) 카드에 주민등록증, 운전면허증, 의료보험증, 국민연금증서, 주민등록등·초본, 인감 등의 기능을 수록한 것입니다.

앞면 : 성명, 주민등록번호, 사진
 뒷면 : 운전면허사항과 의료보험유의사항 등이 기재됩니다.



전자(IC) 카드란?

신용카드 정도의 플라스틱에 반도체 칩(한글4천자)을 내장한 것으로 보안기능이 뛰어나고 위·변조가 불가능한 첨단 정보매체로 차세대 신용사회의 뉴 미디어입니다

왜 필요한가요?

현행 주민등록증은 '83년 일제경신 이후 14년이 지나
용모변화로 본인 확인이 어렵고

위·변조가 쉬워 여권 부정발급, 신분위장등 갖가지
범죄에 악용됩니다

따라서 21세기 정보화 시대에 맞는 카드로 경신하면서
국민편의를 위해 운전면허증, 의료보험카드 등을 통합한
주민카드를 추진하게 되었습니다

(신분확인 곤란)

(위·변조 악용사례)



어떻게 추진되나요?

◎ '99년 실용화를 목표로

'96년에 주민카드사업을 준비하여
'97년에 제도정비와 발급시설을 구축하고
'98년부터 17세이상 전국민에게 발급을 시작하여
'99년에 전 국민이 사용할 계획입니다

※ '98년 제주도부터 실시한 후 전국 확산



외국에도 있나요?

◎ 일본, 독일, 프랑스, 스페인 등에서 추진중이며
21세기에는 모든 신분증과 은행카드가 전자카드로 전환
될 것입니다.

구분	일본	스페인	독일	프랑스
카드명	이즈모 시민카드	사회보장 카드	건강카드	의료카드
시행시기	'96	'95	'95	'95
발급대상	전 시민	사회보장 대상자	의료보험 대상자	전 국민
수특정보	성명, 주소 생년월일 전화번호 성별, 호주 본적, 인감 연락처 본인병력 가족병력 투약정보 검사결과	가입번호 이름 지문 생년월일 처방정보 자격정보 건강정보	이름 생년월일 주소 보험자명 보험번호 보험관계 유효기간	기본정보 의료정보 의료비 지불수단

무엇이 달라지고 편리해지나요?

◎ 신분증명서 형태가 달라집니다

주민카드는
여러가지 증명 기능을 하나로 줄여 휴대하므로 간편하고,
필요할 때 즉시 사용할 수 있으며,
21세기 정보화시대에 어울리는 신분증으로 신용사회
기반구축에 큰 기여를 할 것입니다.



◎ 발급 절차가 간소해지죠!

현재는
주민등록증, 운전면허증, 의료보험증등을
재발급 받기 위해 동사무소, 면허시험장, 의료보험기관을
각각 방문했으나 앞으로는 동사무소만 방문하면 됩니다



* 매년 17세가 되는 국민은 읍면동에 신청
→ 주민카드발급센터에서 발급 우송

◎ 어떻게 사용할까요?



몸이 아플 때는
의료보험증으로



운전할 때는 면허증으로



주민등록등초본,
인감증명서 대신...

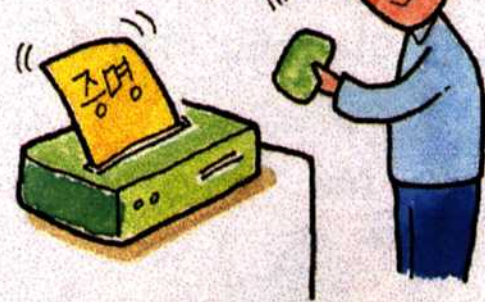
은행이나 행정관서에서
주민등록등·초본이나
인감증명서 대신
주민카드를 제시하면 됩니다

◎ 주민등록등·초본,
인감증명서 불필요

모든 첨부서류에서
주민등록등·초본, 인감증명서 대신
주민카드 조회 확인으로 같음되어
주민편의와 행정간소화를 기대할 수 있어
일거양득입니다

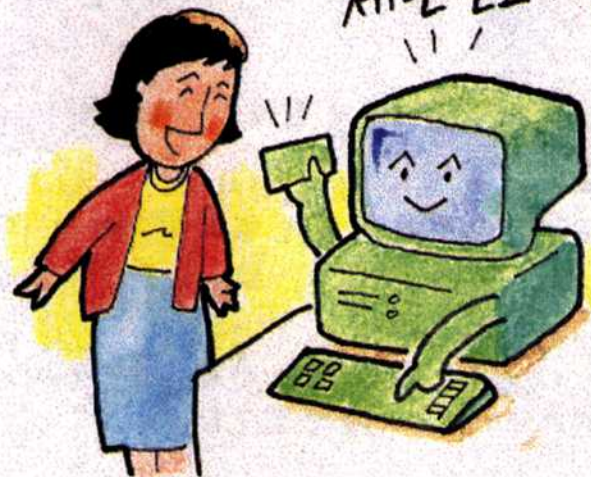


카드를 이용한
증명서 발급..



또한,
초고속 통신망이 구축 완료되면
주민카드를 이용, 증명서 발급은 물론
가정에서도 제반 신고를 할 수 있는
ONE-STOP 민원서비스와 HOME BANKING도
가능해질 것입니다.

가정에서도
제반신고가능...



◎ 국민연금 가입내역 열람 및 복지시설 이용도 이 카드 하나로...



국민연금의 가입내역 등을 해당 기관에 가지 않고 주민카드로 공공장소에 설치된 단말기를 이용하면 쉽게 열람이 가능합니다

향후, 국민연금 복지시설 (휴양시설, 요양시설, 위락시설 등) 이용시에도 주민카드 하나면 예약 접수할 수 있습니다

◎ 국가 경쟁력과 삶의 질을 향상 시킵니다



주민카드가 실용화되면 연간 수천억원이 절약되어 국가경쟁력이 강화되고 서류없는 민원행정으로 국민생활의 질을 향상시킴으로써 우리나라가 선진국형 복지국가로 발돋움 하는 계기가 될 것입니다



개인정보 유출과 사생활 보호는?

◎ 철저하게 보호됩니다

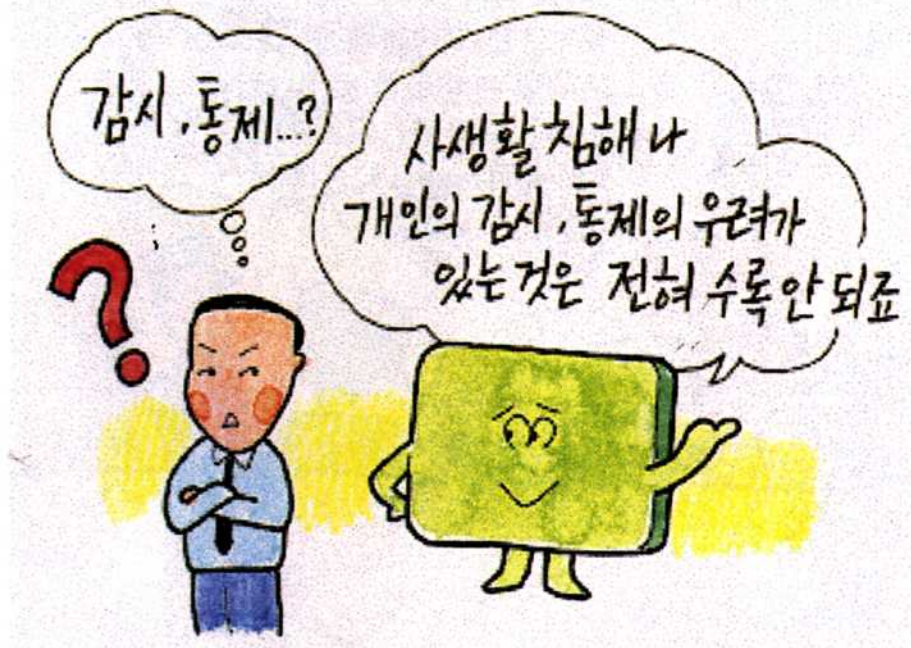
주민카드는
현재 국민 개개인의
증명서 내용을 옮긴 것으로

여러 단계의 보안장치와
개인별 비밀번호 사용으로
분실시에도 타인이 사용할 수 없습니다

또한 현재의 증명은
개인정보를 육안으로도 손쉽게 확인할 수 있으나
주민카드는 카드 판독기와 비밀번호가 있어야
열람이 가능하므로 개인정보 보호가 훨씬 강화됩니다



- ◎ 진료사항, 법규위반사항, 직업 등이 수록되어 사생활 침해, 감시, 통제의 목적이 있다는데



병원 진료사항, 교통법규 위반사항,
직업, 원적지, 재산관련 사항 등 사생활 침해,
개인의 감시, 통제의 우려가 있는 것은
전혀 수록되지 않습니다

◎ 판독기 하나로 개인정보를 훤히 들여다 볼 수 있는 것은 아닌지....



병원에서는 의료보험, 교통경찰은 운전면허등 소관 업무이외에는 다른 증명의 정보를 볼 수 없습니다

즉, 카드내의 7가지 정보는 각각 분리된 방에 수록되어 제도적, 기술적으로 분야별 운영자만 열람하도록 했습니다

◎ 해커에 의한 정보유출이 우려되는데 ...

주민카드 전산망은 공중 전산망과 물리적으로 격리된 폐쇄망 (전용통신망)으로 구축하고 방화벽(Firewall)을 설치하여 외부 침입을 차단합니다.



* 은행신용카드나 하이텔, 천리안 등과는 다른 전용전산망을 사용하기 때문에 해커의 침입은 어렵다고 하겠습니다

◎ 내부자에 의한
정보유출이 우려되는데 ...



보안카드를 소지한 자만이
시스템에 접근이 가능하며,
모든 정보처리내역 열람사항에 대해서는
운영자의 인적사항, 이용내역, 이용시간 등이
컴퓨터에 의해 자동 기록되므로
정보의 불법유출은 사실상 불가능합니다.

- 위반시는 3년 이하 징역, 1천만원 이하 벌금

◎ 위·변조 가능성은?

주민카드
그 자체 보안이 최대 강점으로
카드 내부정보는 보안 알고리즘과 보안키 등
10여가지의 보안장치를 내장하여 정보를 보호하며,
카드표면은 특수인쇄로 제작되어
위·변조가 불가능합니다

자신의 정보는
자신만이 관리할 수 있어야
하므로 누구도 당사자의 허가없이
정보 접근이 불가능합니다.



◎ 개인의 정보를 열람,
정정할 수 있는 권한이 없다는데...

주민카드를
개인의 공적인 증명을 항상 휴대하여
자신의 정보를 자신이 관리하고
이를 활용하는 제도입니다

따라서 자신의 정보는
언제 어느 곳에서든지 열람이 가능하고
내용이 사실과 다른 경우에는 정정할 수가 있습니다



◎ 정보를
한곳에 집중, 관리하는 것은
통제의 목적은 아닌지 ...



발급센터에는
현재의 주민등록 전산망에
통합 증명의 자격에 관한 사항만을 추가하며
주민카드 일제발급이 끝난 후에는
내무부 소관자료만 남기고
여타 자료는 각 기관에서 관리합니다

발급센터의 자료는
철저한 보안 통제아래 한시적으로 카드 제조에만
사용하도록 법적으로 보호되어 있으며,
위험성은 전혀 없습니다

◎ 문 의 안 내

○ 총 괄

- 내무부 주민과 : 731 - 2291 ~ 2295
- 추진기획단 : 829 - 1691 ~ 1698

○ 제주도

- 제주도청 : 자치행정과 (자치지원계) ☎ 40 - 1157
- 제주시청 : 시 민 과 (민 원 계) ☎ 50 - 7243
- 서귀포시청 : 시 민 과 (민 원 계) ☎ 35 - 3243
- 북제주군청 : 총 무 과 (서 무 계) ☎ 41 - 0231
- 남제주군청 : 총 무 과 (민 원 계) ☎ 30 - 1247