

공안문제연구소 일반현황

2004. 10. 25

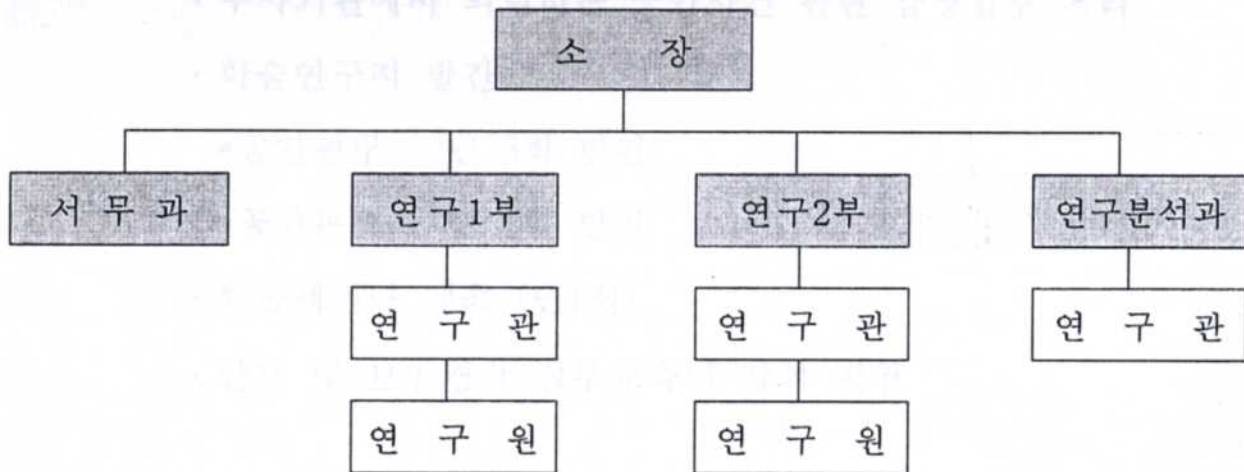
공안문제연구소

1. 공안문제연구소 연혁

- 1988.10.20 공안문제연구소 설립 (경찰대학설치법 제12조)
- 1989. 1.13 공안문제연구소 개소
- 1995. 4.20 공안문제연구소 청사 이전 (경찰대학)
- 1995.12. 7 서울청 보안문제연구소 흡수·통합

2. 연구소조직망 또는 기구표, 연구소 개황

- 직 제(기구표)



○ 연구소 개황

- 설치연도

- 1988.10.20 공안문제연구소 설립 (대통령령 제12539호)
- 설립근거 : 경찰대학설치법 제12조
- 1989. 1.13 공안문제연구소 개소

- 설치목적

- 사회주의이념 및 이론에 대한 비판논리의 체계적 연구와 대응론 제시
- 국내·외 사회주의 세력의 실상과 전술 등 실태파악 및 문제점 파악
- 공안관련 정책방향 제시와 대안개발 및 자문
- 공안 관련사건의 증거물에 대한 감정 및 분석

- 기 능

- 수사기관에서 의뢰하는 공안사건 관련 감정업무 처리
- 학술연구지 발간
 - *공안연구 - 년 5회 발간
 - *공안논총 - 년 1회 발간
- 학술세미나 개최 (년1회)
- 안보 및 보안경찰 실무교육의 강의 지원

3. 공안문제연구소 연구관(원)별 주요 경력사항

성명	직급	직위	출신대 및 대학원	전공	현직급 임용일	주요경력
전병룡	별정 2급	소장	· 연세대 · 연세대 대학원졸	법학	01. 4. 2	前경찰청 대공3과장 경찰청 정보심판, 경찰청 정보국장
조용관	별정 3급	연구2부장	· 고려대 · 한국정신문화 연구원졸	철학	04. 7.15	前충남대, 경희대 강사
김승호	별정 3급	연구2부장	· 한양대 · 서울대 대학원졸	교육철학	00. 7. 1	前한양대강사 경찰대강사
장관영	별정 4급	연구분석 과장	· 방통대 · 국방대학원졸	법학	96. 6. 7	前육군본부정신전력처 보안문제연구소 연구위원
오문균	"	연구관	· 전북대 · 서울대, 단국대 대학원졸	국민윤리학	89. 1. 4	前서울교대강사 단국대, 성신여대 강사
최경환	"	"	· 전남대 · 서울대 대학원졸	국민윤리학	89. 1. 4	前서울대강사
이조원	"	"	· 중앙대 · 서울대 대학원졸	국민윤리학	89.11.29	前한국교육개발원 연구원
유동열	"	"	· 경기대 · 중앙대 대학원졸	정치학	00. 8.28	前중대정책연구소 연구원
송경호	"	"	· 연세대 · 동국대 대학원졸	행정학	00. 8.28	前보안문제연구소 연구원
유지웅	별정 5급	"	· 전남대 · 한국정신문화 연구원졸	북한문학	00. 8.28	前정신문화연구원 민속연구실조교
김윤영	"	"	· 동아대 · 수원대 대학원졸	북한문학	00. 8.28	前보안문제연구소 연구원
윤황	"	"	· 건국대 · 건국대 대학원졸	정치학	00.11.30	前북한문제연구소 연구원
정웅	별정 6급	연구원	· 연세대 · 한국정신문화 연구원졸	경제학	00.11.30	前정신문화연구원 한국학특별연구원
정원영	"	"	· 외국어대 · 한국정신문화 연구원졸	정치학	00.11.30	前정신문화연구원 한국학특별연구원

4. 同 연구소 최근 5년간 예산 증감 추이

년 도 별	예 산 액	증감추이	비 고
2000년도	59,978천원	0	
2001년도	59,978천원	0	
2002년도	49,878천원	-10,100	
2003년도	49,878천원	0	
2004년도	49,878천원	0	

※ 상기예산은 연구관들의 인건비를 제외한 연구소의 순수한 관서운영비, 여비, 업무추진비, 연구개발비입니다.

5. 연구소 설립목적 및 연구활동 지향점

○ 목 적

- 사회주의이념 및 이론에 대한 비판논리의 체계적 연구와 대응론 제시
- 국내·외 사회주의 세력의 실상과 전술 등 실태파악 및 문제점 파악
- 공안관련 정책방향 제시와 대안개발 및 자문
- 공안 관련사건의 증거물에 대한 감정 및 분석

○ 연구활동 지향점

- 사회주의혁명활동 및 테러세력 대책 연구, 남북 통합후 예상되는 이념적 혼란에 대한 대책 연구 등 연구분야 다변화
- 사회주의혁명활동 및 선전선동문건에 대한 분석(감정), 탈북자에 대한 민주이념교육 등 기능 다변화
(독일 연방정치교육센터 벤치마킹)

6. 감정실적 총괄현황

○ 의뢰기관별 문건 감정실적

년도별	계	경찰기관	국정원	기무사
계	35,011	31,775	2,193	1,043
00년	5,798	5,417	275	106
01년	8,528	7,803	606	119
02년	7,346	6,125	936	285
03년	7,710	7,165	207	338
04.8.31현재	5,629	5,265	169	195

○ 감정결과별 감정실적

년 도 별	계	선전·선동	찬양·동조	기 타
계	35,011	6,331	13,505	15,175
2000년	5,798	1,446	2,046	2,306
2001년	8,528	1,530	3,504	3,494
2002년	7,346	1,575	3,007	2,764
2003년	7,710	935	2,958	3,817
2004.8.31현재	5,629	845	1,990	2,794

○ 년도별 감정실적 현황

년도별	계	유인물	간행물	도서	기타
계	35,011	32,323	1,744	859	85
00년	5,798	5,083	536	167	12
01년	8,528	7,731	560	211	26
02년	7,346	6,665	477	184	20
03년	7,710	7,395	156	133	26
04.8.31현재	5,629	5,449	15	164	1