

#### 4. 19개 대학 전체의 교육환경 실태

##### 1) 조사 대학 전체 편의시설 설치율

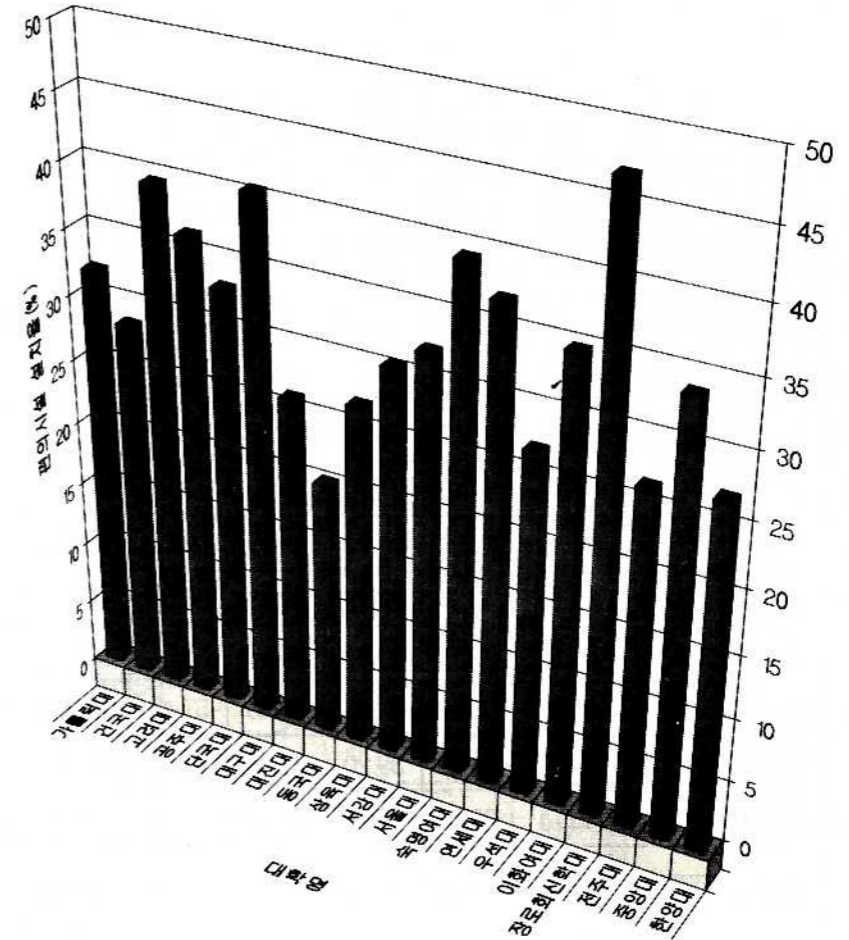
무장애 대학교 만들기에 참여한 19개 대학의 편의시설 설치율을 조사한 결과 대학 전체의 편의시설 설치율은 32.43%로서 평균 40%에도 미치지 못하는 것으로 나타났다. 이는 대학의 편의시설 설치율이 50%라고 발표한 교육부의 발표와는 다른 결과이다.

이렇게 결과가 다르게 나타난 가장 큰 이유는 이번 조사에서는 편의시설이 설치되어 있더라도 바르게 설치되지 않았을 경우 미설치로 처리했기 때문이다. 예를 들어 경사로나 계단에는 양쪽에 손잡이(핸드레일)가 설치되어야 한다. 따라서 한쪽에만 설치되어 있을 경우에도 미설치로 처리하였다. 편의시설 설치율이 전체적으로 낮아진 두 번째 이유는 시각장애인 유도 및 안내시설과 청각장애인, 청각장애인 경보 및 피난 설비, 점자블록의 설치율이 모든 대학에서 저조했기 때문이다. 특히 점자블록의 경우 전체 대학의 평균 설치율이 4.73%에 불과해 가장 설치율이 낮았다. 따라서 접근로, 장애인전용주차구역, 화장실 등의 설치율이 높았음에도 불구하고 시각장애인과 청각장애인의 접근에 필요한 편의시설의 설치율이 낮았던 것이 전체적인 편의시설 설치율이 낮아진 주된 이유가 되었다.

그러나 무엇보다도 이러한 조사결과는 교육부의 편의시설 설치율에 대한 조사가 실제로 사용할 수 있는가에 중점을 두지 않고 기계적으로 설치되어 있는가 아닌가만 조사했다는 의구심을 갖게 한다. 그리고 각 대학의 편의시설 실태가 교육부의 발표 보다는 훨씬 열악하며, 장애인도 동등하게 공부할 수 있는 교육환경의 조성은 아직도 멀었음을 여실히 보여주고 있다.

대학별로 보면, 장로회신학대학교(46.91%), 대구대학교(40.43%), 고려대학교(39.40), 숙명여자대학교(39.21%) 순이었다. 특히 설치율이 40%를 넘은 대학은 장로회신학대학교와 대구대학교 뿐이었으며, 대부분의 대학은 40% 미만의 낮은 설치율을 보여주었다. 장로회신학대학교가 설치율이 가장 높을 수 있었던 이유는 경보 및 피난설비의 설치율이 88.9% 였기 때문이다. 이것은 모든 비상구를 조사대상에 포함시켰기 때문인 것으로 보인다.

편의시설 종류별로 보면, 승강기(64.10%), 접근로(57.45%), 장애인전용주차구역(54.55%), 계단(52.00%)만이 50% 넘는 설치율을 보여주었다. 반면에 점자블록(4.73%), 강당 또는 채플실(11.11%), 시각장애인 유도 및 안내시설(14.72%), 청각장애인, 시각장애인 경보 및 피난설비(15.62%), 공중전화(17.65%), 자동판매기 및 무인복사기의 점자표지판 설치(19.84%) 등이 20% 미만의 설치율을 보여주고 있다. 특히 승강기, 장애인전용주차구역, 계단 등 지체장애인에게 필요한 편의시설들이 높은 설치율을 보여주고 있는 반면에, 낮은 설치율을 보여주고 있는 편의시설들은 점자블록, 유도 및 안내시설, 경보 및 피난설비, 점자표지판 등 시각장애인과 청각장애인의 정보에 대한 접근을 보장해주는 것들이어서 편의시설의 경우도 지체장애인 위주로 편중되어 설치되어 있으며, 시각장애인과 청각장애인의 정보에 대한 접근과 접근권의 보장은 경시되고 있음을 여실히 보여주고 있다.



<그림 20> 대학의 편의시설 설치율

<표 1> 편의시설 종류별 설치율

(단위 %)

	편의 시설 설치율	접근로	장애인 전용주 차구역	주출 입구	출입문	복도	계단	승강기	화장실	강의실
가톨릭대	31.94	63.02	64.90	37.72	41.08	27.27	57.14	73.47	50.39	25.00
건국대	28.33	52.49	47.39	39.18	40.16	45.74	57.83	60.12	56.99	44.57
고려대	39.40	63.61	54.58	51.01	44.87	45.18	51.89	67.44	41.55	37.56
공주대	36.20	52.38	60.93	52.01	35.86	34.75	51.26	47.62	48.48	19.05
단국대	32.92	37.71	46.10	29.39	27.78	37.86	46.03	64.46	36.92	20.84
대구대	40.43	61.14	55.36	52.33	47.90	43.15	48.17	67.93	51.25	32.17
대전대	25.96	66.24	51.04	32.18	17.69	23.07	58.79	66.49	43.51	18.18
동국대	20.06	62.69	50.87	31.12	37.50	41.67	54.32	21.43	21.43	
삼육대	26.79	66.08	61.34	56.85	24.00	38.58	47.69	70.36	43.78	
서강대	30.31	62.15	64.36	41.52	34.07	43.33	52.71	74.21	51.80	33.21
서울대	32.09	54.03	43.19	43.34	39.48	40.83	51.05	68.42	49.64	25.94
숙명여대	39.21	60.83	47.16	59.17	39.39	55.13	48.51	71.17	64.88	31.87
연세대	36.93	67.25	61.22	50.56	24.53	49.66	57.49	64.73	49.20	
우석대	26.93	68.86	63.82	34.43	39.20	37.98	52.99	64.02	56.05	28.61
이화여대	34.70	58.18	45.14	28.87	36.26	31.23	54.28	68.78	33.71	28.30
장로회 신학대	46.91	47.11	61.70	41.12	44.15	36.23	53.18	88.09	49.36	30.77
전주대	26.42	40.70	56.89	24.70	26.39	37.84	45.29	39.94	43.47	43.47
중앙대	33.67	53.03	43.66	34.49	29.82	40.54	48.77	78.86	34.73	22.31
한양대	27.03	54.00	56.80	45.80	31.74	36.96	50.66	60.40	56.20	29.68
계	32.43	57.45	54.55	41.36	34.84	39.32	52.00	64.10	46.49	29.47

	도서관	식당	기숙사	강당/ 채플실	시각장 에인 유도및 안내 시설	시각, 청각 장애인 정보및 피난 설비	점자 블록	공중 전화	무인 복사기/ 자동 판매기
가톨릭대	0				0	60	0		
건국대	0		36.36		0	0	0		
고려대	55.00	51.54			0	29.55	3.60		
공주대	55.56	46.67			33.33	5.6	0	25.00	
단국대	42.11	53.85			33.33	7.1	0		
대구대	58.83	46.46		16.67	33.33	33.3	17.60	17.65	
대전대	0	50.00			0	0	0		
동국대	0				0	0	0		
삼육대	0				0	0	10		
서강대	0	12.50			0	14.30	22.2		
서울대	26.32	47.43		16.67	3.20	12.70	1.50		
숙명여대	63.07	27.27			36.10	0	0		
연세대	23.08				33.33	16.7	10		
우석대	0				3.4	0	13.8		
이화여대	55.87	44.06			33.33	0	0		
장로회 신학대	53.33		27.78		37.03	88.9	11.1		
전주대	0	47.62	43.33	0	0	0	0		
중앙대	38.82	50.00			33.3	0	0		
한양대	0				0	28.6	0		
계	24.84	43.40	35.82	11.11	14.72	15.62	4.73	17.65	

2) 조사 대학의 시설 현황

	대전대	삼육대	공주대	가톨릭대	서강대	우석대	대구대	연세대	
총 건물 수	34동		60동	14동	18동	29동	60동		
조사 건물 수	13동	11동	18동	8동	9동	29동	17동	12동	
학생과 교수들이 주로 사용하는 총 건물 수	13동		13동	10동	10동	9동	60동		
수업 강의 공간	총강의동		13동	6동	9동	13동	60동		
	휠체어 접근 가능수	건물접근			6동	8동	22동	60동	
		내부접근		2동	6동		22동	49동	
	시각접근 가능수	건물접근					1동		
내부접근			1동			1동			
전산공간	총전산실수	4동	15실	3동	3동	4동			
	휠체어 접근 가능수								
식당	총식당수	7	2	4	4	3	3	17	
	휠체어 접근 가능수	건물접근	7		4	4	3	3	17
		내부접근	1		4	4	2	2	16
휴식공간	여학생 휴게실		1	1		1			
	교수 휴게실			5	2				
	장애인 휴게실					1	1		
주차공간	총주차공간		411		324대		523대	1708대	
	장애인 주차공간		11		15대	15대	29대	14대	
학습공간	총독서실수			5동			4동		
	장애학생 위한 별도공간					1동			
도서관(장애인 지정석)			36석				6석		
장애인 주차요금				50% 할인					
화장실	일반화장실				533개	9동	21동	49동	
	장애인화장실				50개	6동	21동	21동	

	장신대	숙명여대	동국대	건국대	단국대	서울대	이화여대	고려대
총 건물 수	11동				14동		35동	
조사 건물 수	9동	13동	8동	21동	14동	70동	19동	28동
학생과 교수들이 주로 사용하는 총 건물 수	9동				12동		20동	
수업 강의 공간	총강의동	6동			12동		16동	
	휠체어 접근 가능수	건물접근	6동			12동		
		내부접근	1동			3동		
	시각접근 가능수	건물접근						2동
내부접근								
전산공간	총전산실수	4동			9동			
	휠체어 접근 가능 전산실				2동			
식당	총식당수	2			1		4	
	휠체어 접근 가능수	건물접근	2			1		3
		내부접근	2					3
휴식공간	여학생 휴게실	1동			1동			
	교수 휴게실	1동			1동			
	장애인 휴게실							
주차공간	총주차공간			286대			875대	
	장애인 주차공간			30대	8대		23대	
학습공간	총독서실수			6동	3동			
	장애학생 위한 별도공간			1동			1동	
도서관(장애인 지정석)			1석					
장애인 주차요금					비장애인 과동 일 (시간당 1500원)		전액 무료	
화장실	일반화장실	37동		812개	14동		1145개	
	장애인화장실	4동		10개	2동		9개	

### 3) 19개 대학 교육환경 실태조사 결과 분석

19개 대학의 편의시설 설치율은 대부분 비슷한 수준을 보여주었다. 대학별로 접근로에서 보다 설치율이 좋거나 주출입구에서 설치율이 좋기도 했지만 큰 차이는 없었다. 그러나 공통적으로 나타나는 몇 가지 특징을 정리해 보면 다음과 같다.

**첫째, 모든 대학에서 공통적으로 발견되는 것은 시각장애인에 대한 유도 및 안내시설의 부족과 청각장애인을 위한 피난 및 대피시설의 부족 등 정보에 대한 감각 장애인 대학생을 위한 접근성의 미비이다.**

대부분의 대학에서 계단, 화장실, 출입문 전면 30센티미터 앞에서 설치해야 하는 점형블록 또는 재질이 다른 바닥재를 설치하지 않고 있었으며, 점자촉지도 또는 점자안내지도도 설치한 대학도 극히 드물었다. 또한 계단 손잡이에 설치해야 하는 점자표지판을 설치한 대학도 거의 없었으며, 대부분의 대학 도서관에도 시각장애인을 위한 음성지원컴퓨터, 점자프린터 등이 비치되어 있지 않았다. 이러한 현실은 청각장애인 안내시설이나 피난 및 대피 시설에서도 마찬가지로 나타나고 있다.

**둘째, 잘못 설치되거나 이용이 불가능하게 설치된 편의시설이다.** 대부분의 대학의 경우 장애인 화장실의 바닥유효면적이 폭 1미터, 깊이 1.8미터에 미치지 못했으며, 경사로나 계단의 양쪽에 반드시 설치해야 하는 손잡이(핸드레일)를 한쪽에만 설치하거나 아예 손잡이를 설치하지 않은 대학들도 상당 수 있었다.

**셋째, 높은 편의시설 설치율이 좋은 교육환경을 의미하지는 않는다.** 대학 내 편의시설의 설치치는 단순한 시설의 증가가 아닌 장애인의 교육환경의 조성과 교육권 및 접근권의 보장이라는 점에서 매우 중요하다.

그러나 편의시설 설치율은 실제로 큰 의미를 지니지 못한다. 즉, 편의시설 설치율이 높다고 해서 장애학생들이 안전하고 편리하게 그리고 비장애학생들과 동등하게 공부할 수 있다는 것을 의미할 수는 없기 때문이다. 그것은 편의시설 설치율 자체가 한 대상 시설에 대한 평균 설치율을 나타내기 때문이다.

다시 말해서 주출입구의 편의시설 설치율이 높다고 해도, 주출입구의 각 항목 별로 살펴보면, 매우 불편한 시설도 있을 수 있다는 것이다. 주출입구에는 높이차이가 있는가 없는가(턱이나 계단), 높이차이가 있다면 얼마나 되는가? 높이차이를 제거하기 위해 어떤 방법을 사용하는가(경사로, 휠체어리프트 설치 등), 경사로의 기울기는 어떠한가? 경사로의 유효폭은 적절한가? 경사로의 손잡이는 바르게 설치되었는가? 휠체어리프트는 안전한가? 휠체어리프트는 제대로 작동하는가? 등 다양한 항목들이 조사될 수 있다. 그리고 설치율이란 이 모든 항목들의 설치율의 평균을 의미한다. 따라서 높이차이가 심하고 계단이 잘못 설치되어 있더라도 경사로가 잘 설치되어 있으면 편의시설 설치율은 높게 나타날 수 있다.

**넷째, 대학들의 편의시설 설치율에 큰 차이가 없다는 것은 대학들이 편의시설 설치를 위해 노력을 하지 않고 있음을 의미한다.** 이번 조사 결과 19개 대학의 편의시설 설치율에 큰 차이가 없다는 것은 대부분의 대학들의 편의시설 설치 실태가 비슷하다는 것을 의미한다. 한편으로 생각하면 그것은 대부분의 대학들이 비슷한 노력을 기울인다고 할 수 있으나 역으로 생각하면 대부분의 대학들이 다 같이 편의시설 설치를 위해 노력을 하지 않는다고 볼 수도 있다. 이것은 대부분의 대학들의 편의시설 설치율이 50%를 넘지 않거나 60%에 이르지 못하는 것에서도 알 수 있다. 편의시설 설치율 50%는 주요 시설들에만 편의시설을 설치하거나 주출입구, 장애인전용주차구역 등 몇 가지 편의시설만 갖추어도 쉽게 도달할 수 있기 때문이다.

다시 말해서 전체 건물의 50%에 편의시설이 설치되어 있거나, 한 건물 내에서도 50%만 편의시설이 설치되어 있음을 의미하며, 이것은 결국 절반 밖에 편의시설이 설치되어 있지 않다는 것을 의미하게 된다. 다시 말해서 계단을 잘 설치했다면 엘리베이터가 없더라도 편의시설 설치율은 50%에 이를 수 있다는 것이다. 그리고 그것은 휠체어를 사용하는 장애학생들은 이용할 수 없는 시설이 된다. 결국 편의시설 설치율 50%는 아무런 의미를 지니지 못하는 것이다. 이것은 시각장애인이나 청각장애인에게도 마찬가지다. 경사로가 잘 설치되어 있고, 점자안내지도가 전혀 설치되어 있지 않더라도 편의시설 설치율은 50%에 이를 수 있다. 하지만 그것은 지체장애인은 이용할 수 있지만 시각장애인은 전혀 이용할 수 없다는 것을 의미한다. 따라서 대부분의 대학들의 편의시설 설치율이 50% 정도라는 것은 아직도 편의시설이 매우 부족하다는 것을 반증하는 것이다.

**결론적으로 보면 장애인 대학생에 대한 교육 환경은 단순한 물리적 편의시설의 '설치율'이 아니라 장애인 대학생의 전체 접근 이동 이용에 관하여 물리적인 시설과 행정적인, 인적인 지원의 전체적인 연계성 즉 총체적인 이용률에서 고민되고 검토되어야 한다.**

지금의 교육부 대학평가에서 보는 편의시설에서 설치율, 그것만으로는 장애인 대학생의 교육환경을 개선했다고 말할 수 없다.

오히려 이런 단순한 설치율의 강조는 통계에서 보듯이 장애인에게 필요한 편의시설이 아니라 주먹구구식 설치에 따른 장애인에게 위험한 시설을 양산할 뿐이다.

설치율 위주의 장애인 교육 환경 평가는 별도의 시스템<sup>38)</sup>과 전문적인 인적, 행정적 지원이 필

38) 갈롯데 대학을 포함해서, 연방정부의 지원을 받는 모은 대학은 의사소통상의 접근(communication access)이 가능하도록 해야합니다. 그 중에서도 갈롯데 대학은 독특합니다. 갈라데 대학에서는 모든 학생과 교수로 하여금 수화를 배우도록 의무화했습니다. 갈롯데에선 audio loop system을 제공하지만, 불행히도 학생들이 peer pressure 때문에 그것을 사용하지 않습니다. 때때로 일부 학생들은 소신을 굽히지 않고 자기 FM system을 가지고 오기도 합니다. 학생이 요청할 경우, 갈롯데 대학에서는 FM system을 제공합니다. 특히 학생이 externship을 하고, 또 해야할 경우에 더욱 그렇습니다. 자막기능은 강의실에선 제공되지 않고, TV와 큰 회의 때에만 제공됩니다.

갈롯데대학에서는 장애를 가진 학생들이 도움을 요청하기 위해 갈 수 있는 사무실이 있습니다. 검사가 필요할 경우, 그들은 우리에게 청각 크리닉을 방문합니다. 다른 장애를 가진 학생을 위해서 우리는 '시청각중복장애 통역'과 같은 서비스도 제공합니다. 학습장애를 가진 사람은 좌석 선택권을 우선적으로 준다던가, 시험시간을 더 준다던가 등 수업 환경 내에서 적절한 변경을 통해서 지원해주고 있습니다.(연세대 게르니카가 미국 갈롯데 대학에서 받은 메일 중에서)

요한 시·청각 장애인 문제를 외면하게 만든다.

교육 환경이 낮다고 알려진 일부 학교도 실상은 경증, 경도 지체 장애인 위주의 시설이나 정책만으로 다른 유형이나 중증 장애인 대학생의 차별은 심각한 정도였다.(대구대 등)<sup>39)</sup>

그렇지 않으면 특정 장애 유형에 대한 교육 환경만을 신경 쓰거나(우석대 등) 대학교의 건물별 교육 환경에 편차가 커서 (연세대 등) 문제가 있었다.

요컨대 장애인 대학생을 위한 편의시설(필요시설)의 설치와 고민은 장애인 대학생 전체를 위한 교육 환경 시스템<sup>40)</sup> 안에서 총괄적으로 이루어져야 한다.

예를 들면, 시각 장애인 학생들을 위해 점자 프린터를 설치했다 하더라도 그 점자 프린터를 활용할 수 있는 수업 교재 등의 텍스트 파일 제공을 위한 시스템<sup>41)</sup>이 제공되어야만 시각 장애인들은 완벽하게 점자 프린터를 사용할 수 있는 것이다.

또한 청각 장애인을 위한 수화 통역이 마련되어 있더라도 그 수화 통역하는 이가 강의 내용을 가감 없이 전달할 수 있는 전문 수화통역사가 고용되지 않으면 수화 통역을 받는 청각 장애인 대학생들은 교수의 강의를 수화 통역 받는 것이 아니라 그 수화 통역사가 이해한 강의만을 수화 통역 받게 되는 꼴이 된다.

아울러 학교 전체의 동선을 고려한 이용 가능한 물리적 편의시설이 있지 않으면 사실상 물리적 편의시설은 무용지물이다.

편의시설에 대한 기준 미달과 이용률 저하는 대학의 편의시설 장애인 교육 환경을 마련하는데 있어 장애인들의 직접적인 참여에 의한 기획과 사후에 장애인이 이를 검증하고 감리하는 제도가 있어야 그 실효성 있음을 알 수 있다.

그리고 이런 총체적인 장애인 대학생 교육 지원시스템은 대학하나의 힘으로만 달성될 수 있는 것은 아니다. 교육부와 대학을 중심으로 한 지역 사회 그리고 장애인 전문 복지관과 점자 도서관, 수화통역사 배출 시스템과 연관하여 장애인 학생들을 위한 지원이 전문적이고 집행력 강하게 장애인 대학생들 개개인의 필수적인 것을 충족시켜 줄 수 있어야 한다.

즉 장애인 대학생에게 자아존중감을 심어 주고 독립할 수 있고 스스로 당당해 질 수 있도록 장애인 대학생의 지원이 '개별화'되고 직접적일 수 있는 지원전달체계가 확립되어야 한다.

이는 이후에 나오는 각 대학의 편의시설 현황을 살펴보아도 충분히 알 수 있다.

[39] 알려진대로 대구대는 편의시설은 상당히 갖추어진 편이며 담당 기구나 서비스 또한 많이 있다.

그러나 설치된 것에 비해 현실적으로 이용이 불가능하거나 잘못 설치되어 있어서 장애인 대학생들이 이용하지 않는 경우 많은 것으로 나타났다. 또한 대구대의 청각장애인 대학생들을 직접 만나 인터뷰 해본 결과 학내 서비스를 거의 모르거나 알더라도 전문성이 떨어져 이용하지 않고 있었으며 이로 인해 많은 학생들이 자퇴나 휴학을 고려 중에 있었다.

40) <그림-1> 장애학생 고등교육 지원체계 모형

41) 일반 출판물과 대학 교재에 대한 저작권법 상의 조항 중 시청각 장애인을 위한 부분이 법적으로 강제되거나 마련되어야 한다.

#### 4) 각 대학별 교육환경 현황

##### 가. 가톨릭대학교

###### (1) 접근로

빈도(%)

	접근로에 차량이 진입할 수 있는가	접근로에 계단 대신경사로가 설치되어 있는가	경사로가 없을 경우 우회도로가 설치되어 있는가	접근로를 차도와 구분할 수 있는 연석 또는 울타리가 설치되어 있는가	접근로가 30m이상일 경우 30m마다 1.5x1.5m의 참을 설치했는가
예	5(83.3)	2(33.3)	2(50.0)	3(60.0)	1(33.3)
아니오	1(16.7)	4(66.7)	2(50.0)	2(40.0)	2(66.7)

	연석 높이는 6-15cm사이인가	바닥은 평평하며 미끄럽지 않은가?	보행장애물은 없는가?	지상에서 2.1m까지 가로수의 가지치기를 했는가	접근로의 기울기가 18분의 1 이하인가	유효폭은 1.2m 이상인가
예	3(100.0)	6(100.0)	0	1(33.3)	4(100.0)	5(100.0)
아니오	0	0	6(100.0)	2(66.7)	0	0

###### (2) 장애인전용주차구역

빈도(%)

	장애인전용주차구역이 있는가?	장애인전용주차구역의 설치 비율은 2%이상인가	장애인전용주차구역 안내 표지를 찾기 쉬운 곳에 설치했는가?	바닥면에 장애인전용주차구역 표지가 그려져 있는가?
예	4(80.0)	4(57.1)	2(50.0)	4(100.0)
아니오	1(20.0)	3(42.9)	2(50.0)	0

	안내요원 또는 주차 단속 요원이 있는가	주출입구 및 승강기와 가장 가까운 곳에 설치했는가	장애인전용주차구역에서 주출입구 및 승강기로 가는 통로의 유효폭은 1.2m이상인가	통로의 장애물은 없는가	장애인전용주차구역의 폭은 3.3m이상인가
예	0	3(75.0)	4(100)	3(100.0)	0
아니오	4(100.0)	1(25.0)	0	0	4(100.0)

	장애인전용주차구역의 길이는 5m 이상인가	장애인전용주차구역의 바닥에 높이 차이는 없는가	장애인전용주차구역의 바닥면의 기울기는 50분의 1 이하인가
예	3(75.0)	3(75.0)	2(66.7)
아니오	1(25.0)	1(25.0)	1(33.3)

(3) 주출입구

빈도(%)

	높이차이가 3cm 이하인가	높이차이가 있을 경우 경사로나, 휠체어리프트를 설치했는가	주출입구에 점자블록의 설치했는가	경사로의 유효폭은 0.9-1.2m인가	경사로의 높이가 0.75m마다 수평차이 있는가
예	4(57.1)	경사로 2(33.3)	0	0	0
아니오	3(42.9)	4(66.7)	7(100.0)	3(100.0)	3(100.0)

	경사로의 시작, 끝, 굴절부분에는 1.5x1.5m의 활동공간이 있는가	경사로의 기울기는 12분의 1 이하인가	경사로에 손잡이가 설치되어 있는가	경사로 손잡이는 연속하여 설치되어 있는가	경사로 손잡이의 시작과 끝부분에는 30cm 이상의 수평손잡이를 설치했는가
예	2(100.0)	1(50.0)	0	0	0
아니오	0	1(50.0)	4(100.0)	1(100.0)	1(100.0)

	경사로 바닥은 미끄럽지 않고 평탄한가	외부경사로의 경우 지붕덮개나 설치되어 있는가	외부경사로의 경우 안전벽이나 안전턱이 설치되어 있는가
예	2(100.0)	1(100.0)	2(100.0)
아니오	0	1(100.0)	0

(4) 출입구(문)

빈도(%)

	출입문의 통과유효폭은 0.8m 이상인가	출입구(문)의 전면 유효 거리는 1.2m 이상인가	출입구의 바닥면에 높이차이가 없는가	회전문이 설치되어 있을 경우 다른 형태의 문이 있는가
예	7(100.0)	7(100.0)	6(85.7)	0
아니오	0	0	1(14.3)	4(100.0)

	출입문 손잡이의 높이는 0.8-0.9m 사이인가	출입문 옆 벽면에 방이름이 점자표지판으로 설치되어 있는가	방이름 방 번호가 3m 거리에서 식별이 가능한가	주출입구 30cm전면에 점형블록 또는 재질이 다른 바닥재가 설치되어 있는가
예	1(14.3)	0	2(28.6)	0
아니오	6(85.7)	7(100.0)	5(71.4)	7(100.0)

(5) 복도

빈도(%)

	복도의 유효폭은 1.2m 이상인가	3m 앞에서 사람얼굴의 식별이 가능한가	복도에서 강의실까지 손잡이가 설치되어 있는가	손잡이의 시작, 끝부분에 점자표지판이 있는가
예	7(100.0)	6(85.7)	0	0
아니오	0	1(14.3)	7(100.0)	4(100.0)

	손잡이가 연속하여 설치되어 있는가	복도 바닥의 높이차이가 3cm 이하인가	바닥표면은 미끄럽지 않은가	계단, 승강기, 화장실의 전면 30cm 앞에는 점형블록 또는 재질이 다른 바닥재가 있는가
예	0	6(85.7)	0	0
아니오	3(100.0)	1(14.3)	7(100.0)	7(100.0)

	통로 윗부분의 유효 높이는 2.1m 이상인가	유효높이 2.1m 이내에 장애물이 있을 경우 접근 방지용 보호벽이 있는가	복도 내에 강의실 방향, 위치를 알 수 있는 점자블록이 있는가
예	2(28.6)	0	0
아니오	5(71.4)	6(100.0)	7(100.0)

(6) 계단

빈도(%)

	계단 및 참의 유효폭은 1.2m 이상인가	계단에 철타면이 있는가	디딤판의 너비는 28cm 이상인가	철타면의 높이는 18cm 이하인가	동일한 계단에서 디딤판과 철타면의 너비와 높이는 일정한가
예	7(100.0)	7(100.0)	7(100.0)	7(100.0)	7(100.0)
아니오	0	0	0	0	0

	철타면의 기울기는 디딤판의 수평면과 60도 이상인가	계단코는 3cm 이상 돌출되지 않았는가	계단의 손잡이는 설치되어 있는가	계단의 손잡이는 2중인가	손잡이의 형태는 둥근가
예	7(100.0)	5(71.4)	5(71.4)	0	2(28.6)
아니오	0	2(28.6)	2(28.6)	7(100.0)	5(71.4)

	손잡이의 지름은 3.2-3.8cm 사이인가	손잡이의 시작과 끝부분에 30cm이상의 수평손잡이가 있는가	손잡이의 양끝부분, 굴절부분에 점자표지판이 있는가	계단의 시작과 끝에 점형 블록이나 재질이 다른 바닥재가 설치되어 있는가
예	0	2(28.6)	0	0
아니오	6(100.0)	55(71.4)	7(100.0)	7(100.0)

(7) 승강기(엘리베이터)

빈도(%)

	승강기가 있는가	승강기는 전층을 운행하는가	장애이용승강기가 있는가	장애이용승강기는 주출입구와 가장 가까운 곳에 있는가	장애이용승강기 전면에는 1.4x1.4m의 유효공간이 있는가
예	1(14.3)	1(100.0)	1(14.3)	1(50.0)	2(100.0)
아니오	6(85.7)	0	6(85.7)	1(50.0)	0

	장애이용승강기와 승강장 사이는 3cm 이하인가	장애이용승강기의 내부 유효면적은 폭 1.1, 길이 1.35m 이상인가	장애이용승강기의 출입문의 통과 유효 폭은 0.8m 이상인가	장애이용승강기의 버튼의 높이는 0.8-1.2m 사이인가	장애이용승강기의 버튼, 통화장치에 점자표지가 있는가
예	2(100.0)	2(100.0)	2(100.0)	2(100.0)	1(50.0)
아니오	0	0	0	0	1(50.0)

	장애이용승강기의 내부에 수평손잡이가 있는가	바닥면적이 1.4x1.4m 이내인 장애이용승강기의 내부 후면에 거울이 있는가	장애이용승강기의 출입문에는 되열림 장치가 있는가	승강장 버튼 전면에 점형 블록 또는 재질이 다른 바닥재가 있는가
예	2(100.0)	2(100.0)	2(100.0)	0
아니오	0	0	0	2(100.0)

(8) 화장실

빈도(%)

	각 층마다 화장실이 있는가	대변기칸의 출입문 유효폭이 0.7m 이상인 곳이 있는가	화장실 주출입구에 높이차이가 없는가	높이차이가 있을 경우 경사로가 있는가	장애이용화장실이 있는가
예	7(100.0)	4(57.1)	5(71.4)	0	4(57.1)
아니오	0	3(42.9)	2(28.6)	3(100.0)	3(42.9)

	장애이용화장실은 접근할 수 있는 통로에 있는가	장애이용변기와 세면대는 출입문 가까이 있는가	장애이용화장실의 바닥면에 높이차이는 없는가	화장실의 바닥은 미끄럽지 않은가	화장실의 전면에 점형 블록 또는 재질이 다른 바닥재가 있는가
예	3(100.0)	3(75.0)	4(100.0)	0	0
아니오	0	1(25.0)	0	4(100.0)	4(100.0)

	장애이용화장실의 출입문이 여닫이문일 경우 바깥쪽으로 열리는가	장애이용화장실의 대변기출입문이 접이식문인가	화장실출입문 옆 벽면에 남녀를 구분할 수 있는 점자표지가 있는가	세면대의 수도꼭지 형태는 레버식, 누름버튼식, 광감지식인가	장애이용 대변기 칸막이의 바닥 유효면적은 폭 1m 이상, 깊이 1.8m 이상인가
예	1(75.0)	1(25.0)	0	4(100.0)	1(25.0)
아니오	3(25.0)	3(75.0)	4(100.0)	0	3(75.0)

	장애이용 대변기 좌우측에 유효폭 0.75m 이상의 공간이 있는가	장애이용화장실의 주출입문 통과 유효폭은 0.8m 이상인가	장애이용 대변기 출입문이 여닫이식일 경우 바깥쪽으로 열리는가	장애이용화장실 대변기는 좌변기인가	대변기 양옆에 수평 및 수직 손잡이가 있는가
예	1(25.0)	0	1(25.0)	4(100.0)	3(75.0)
아니오	3(75.0)	4(100.0)	3(75.0)	0	1(25.0)

	수평손잡이 높이는 0.6-0.7m 사이인가	수직손잡이 길이는 0.9m 이상인가	수직손잡이 높이는 0.6m 내외인가	세정장치, 휴지걸이는 대변기에 앉아서 이용할 수 있는가	화장실의 사용여부를 시각적으로 알 수 있는 장치가 있는가
예	2(50.0)	0	1(33.3)	4(100.0)	0
아니오	2(50.0)	3(100.0)	2(66.7)	0	4(100.0)

	소변기 양옆에 수평, 수직 손잡이가 있는가	소변기 수평손잡이의 높이는 0.8-0.9m 사이인가	소변기 수직손잡이 높이는 1.1-1.2m 사이인가	세면대 상단 높이는 0.85m 이하, 하단 높이는 0.65m 이상인가	세면대 밑에 무릎이나 발판이 들어갈 공간이 있는가
예	0	0	0	2(66.7)	1(50.0)
아니오	3(100.0)	2(100.0)	1(100.0)	1(33.3)	1(50.0)

(9) 강의실

빈도(%)

	강의실에 노트북 사용이 가능한 랜선용 좌석이 있는가	휠체어사용자용 좌석이 있는가	계단형 강의실에서 휠체어의 이동이 가능한가	출입문의 통과 유효폭이 0.8m이상인가
예	1(14.3)	0	0	4(57.1)
아니오	6(85.7)	7(100.0)	1(100.0)	3(42.9)

	출입문의 전면 유효거리가 1.2m이상인가	출입문의 손잡이 높이는 0.8-0.9m 사이인가	출입문의 손잡이 형태는 레버식인가
예	7(100.0)	1(14.3)	0
아니오	0	6(85.7)	7(100.0)

	벽면에 방이름을 표기한 점자표지판이 있는가	벽면의 방이름, 번호표기가 3미터 거리에서 식별이 가능한가	출입구 전면에 점형블록 또는 재질이 다른 바닥재가 있는가	주출입구와 통로의 높이 차이가 3cm 이하인가
예	0	1(14.3)	0	7(100.0)
아니오	7(100.0)	6(85.7)	7(100.0)	0

(10) 도서관

빈도(%)

	약시용 독서확대기가 있는가	음성지원 컴퓨터가 있는가	점자프린터가 있는가
예	0	0	0
아니오	7(100.)	7(100.0)	(100.)

(11) 시각장애인안내시설

빈도(%)

	점자블록	점자안내지도
예	0	0
아니오	6(100.0)	6(100.0)

(12) 시각장애인, 청각장애인 경보 및 피난 설비  
빈도(%)

	경보 및 피난설비
예	3(60.0)
아니오	2(40.0)



나. 건국대학교

(1) 접근로

빈도(%)

	접근로에 차량이 진입할 수 있는가	접근로에 계단 대신경사로가 설치되어 있는가	경사로가 없을 경우 우회도로가 설치되어 있는가	접근로를 차도와 구분할 수 있는 연석 또는 울타리가 설치되어 있는가	접근로가 30m이상일 경우 30m마다 1.5x1.5m의 참을 설치했는가
예	13(65.0)	7(35.0)	4(30.8)	4(21.1)	2(20.0)
아니오	7(35.0)	13(65.0)	9(69.2)	15(78.9)	8(80.0)

	연석 높이는 6-15cm사이인가	바닥은 평평하며 미끄럽지 않은가	보행장애물은 없는가	지상에서 2.1m까지 가로수의 가지치기를 했는가	접근로의 기울기가 18분의 1 이하인가	유효폭은 1.2m 이상인가
예	7(70.0)	11(57.9)	15(25.0)	5(31.2)	13(81.3)	18(90.0)
아니오	3(30.0)	8(42.1)	5(75.0)	11(68.8)	3(18.2)	2(10.0)

(2) 장애인전용주차구역

빈도(%)

	장애인전용주차구역이 있는가?	장애인전용주차구역의 설치 비율은 2%이상인가	장애인전용주차구역 안내 표지를 찾기 쉬운 곳에 설치했는가	바닥면에 장애인전용주차구역 표지가 그려져 있는가
예	13(65.0)	7(35.0)	3(25.0)	12(92.3)
아니오	7(35.0)	13(65.0)	9(75.0)	1(7.7)

	안내요원 또는 주차 단속 요원이 있는가	주출입구 및 승강기 와 가장 가까운 곳에 설치했는가	장애인전용주차구역에서 주출입구 및 승강기로 가는 통로의 유효폭은 1.2m이상인가	통로의 장애물은 없는가	장애인전용주차구역의 폭은 3.3m이상인가
예	0	6(50.0)	11(91.7)	6(46.2)	1(7.7)
아니오	11(100.0)	6(50.0)	1(8.3)	7(53.8)	12(92.3)

	장애인전용주차구역의 길이는 5m 이상인가	장애인전용주차구역의 평행주차의 폭은 2m 이상인가	장애인전용주차구역의 평행주차의 길이는 6m 이상인가	장애인전용주차구역의 바닥에 높이 차이는 없는가	장애인전용주차구역의 바닥면의 기울기는 50분의 1 이하인가
예	2(15.4)	2(40.0)	0	10(83.3)	9(81.8)
아니오	11(84.6)	3(60.0)	5(100.0)	2(16.7)	2(18.2)

(3) 주출입구

빈도(%)

	높이차이가 3cm 이하인가	높이차이가 있을 경우 경사로나, 휠체어리프트를 설치했는가	주출입구에 점자블록을 설치했는가	경사로의 유효폭은 0.9-1.2m인가	경사로의 높이가 0.75m마다 수평참이 있는가
예	3(15.0)	경사로 7(38.9) 휠체어리프트 2(11.1)	1(5.0)	6(66.7)	0
아니오	17(85.0)	9(50.0)	19(95.0)	3(33.3)	4(100.0)

	경사로의 시작, 끝, 굴절부분에는 1.5x1.5m의 활동공간이 있는가	경사로의 기울기는 12분의 1 이하인가	경사로에 손잡이가 설치되어 있는가	경사로 손잡이의 시작과 끝부분에는 30cm이상의 수평손잡이를 설치했는가
예	5(62.5)	5(55.6)	0	0
아니오	3(37.5)	4(44.4)	7(100.0)	1(100.0)

	경사로 손잡이의 높이는 0.8-0.9m 사이인가	경사로 손잡이의 지름은 3.2-3.8cm 사이인가	경사로 손잡이와 벽과의 간격은 5cm 내외인가	경사로 손잡이 양쪽 및 굴절 부분에 점자표지 판이 부착되어 있는가	경사로 바닥이 미끄럽지 않고 평탄한가
예	0	0	1(100.0)	0	3(50.0)
아니오	1(100.0)	1(100.0)	0	1(100.0)	3(50.0)

	외부경사로의 경우 지붕덮개가 설치되어 있는가	외부경사로의 경우 안전벽이나 안전턱이 설치되어 있는가	휠체어리프트는 눈에 잘 띄는 곳에 설치되어 있는가	계단 위, 아래에 휠체어리프트를 타기 위한 1.4x1.4m의 승강장이 있는가	승강장에 관리자를 호출할 수 있는 벨이 있는가
예	1(14.3)	2(28.6)	0	0	1(100.0)
아니오	6(85.7)	5(71.4)	1(100.0)	1(100.0)	0

	승강장에 작동 설명서가 부착되어 있는가	휠체어리프트는 정상적으로 작동되는가	휠체어리프트의 열쇠는 항상 사용이 가능한가	휠체어리프트는 경사형인가 수직형인가
예	1(100.0)	1(100.0)	1(100.0)	경사형 1(100.0)
아니오	0	0	0	0

(4) 출입구(문)

빈도(%)

	출입문의 통과유효폭은 0.8m 이상인가	출입구(문)의 전면 유효 거리는 1.2m 이상인가	출입구의 바닥면에 높이차이는 없는가	회전문이 설치되어 있을 경우 다른 형태의 문이 있는가	도어체크의 문 닫히는 시간이 3초 이상인가
예	18(90.0)	15(78.9)	14(70.0)	1(50.0)	1(50.0)
아니오	2(10.0)	4(21.1)	6(30.0)	1(50.0)	1(50.0)

	출입문 손잡이의 높이는 0.8-0.9m 사이인가	출입문 옆 벽면에 방이름이 점자표지판으로 설치되어 있는가	방이름, 방 번호가 3m 거리에서 식별이 가능한가	주출입구 30cm전면에 점형블록 또는 재질이 다른 바닥재가 설치되어 있는가
예	7(38.9)	0	12(63.2)	1(5.3)
아니오	11(61.1)	20(100.0)	7(36.8)	18(94.7)

(5) 복도

빈도(%)

	복도의 유효폭은 1.2m 이상인가	3m 앞에서 사람 얼굴의 식별이 가능한가	복도에서 강의실까지 손잡이가 설치되어 있는가	손잡이의 시작, 끝 부분에 점자표지판이 있는가
예	19(95.5)	16(80.0)	0	0
아니오	1(5.0)	4(20.0)	20(100.0)	1(100.0)

	손잡이가 연속하여 설치되어 있는가	복도 바닥의 높이차이가 3cm 이하인가	높이차이가 있을 경우 경사로가 있는가	바닥표면은 미끄럽지 않은가	계단, 승강기, 화장실의 전면 30cm 앞에는 점형블록 또는 재질이 다른 바닥재가 있는가
예	0	17(85.0)	1(50.0)	10(52.6)	0
아니오	1(100.0)	3(15.0)	1(50.0)	9(47.4)	19(100.0)

	통로 윗부분의 유효 높이는 2.1m 이상인가	유효높이 2.1m 이내에 장애물이 있을 경우 접근 방지용 보호벽이 있는가	복도 내에 강의실 방향, 위치를 알 수 있는 점자블록이 있는가
예	17(89.5)	0	1(5.3)
아니오	2(10.5)	9(100.0)	18(94.7)

(6) 계단

빈도(%)

	계단 및 참의 유효폭은 1.2m 이상인가	계단에 철퍽이 있는가	디딤판의 너비는 28cm 이상인가	철퍽의 높이는 18cm 이하인가	동일한 계단에서 디딤판과 철퍽의 너비와 높이는 일정한가
예	18(100.0)	18(100.0)	15(83.3)	15(88.2)	8(47.1)
아니오	0	0	3(16.7)	2(11.8)	9(52.9)

	철퍽의 기울기는 디딤판의 수평면과 60도 이상인가	계단코는 3cm 이상 돌출되지 않았는가	계단의 손잡이는 설치되어 있는가	계단의 손잡이는 2중인가	손잡이의 형태는 둥근가
예	18(100.0)	15(83.3)	7(36.8)	0	11(68.2)
아니오	0	3(16.7)	12(63.2)	16(100.0)	5(31.3)

	손잡이의 지름은 3.2-3.8cm 사이인가	손잡이의 시작과 끝부분에 30cm 이상의 수평손잡이가 있는가	손잡이의 양끝부분, 굴절 부분에 점자표지판이 있는가	계단의 시작과 끝에 점형블록이나 재질이 다른 바닥재가 설치되어 있는가
예	3(21.4)	5(33.3)	0	0
아니오	11(78.6)	10(66.7)	16(100.0)	18(100.0)

(7) 승강기(엘리베이터)

빈도(%)

	승강기가 있는가	승강기는 전층을 운행하는가	장애이용승강기가 있는가	장애이용승강기는 주출입구와 가장 가까운 곳에 있는가	장애이용승강기 전면에는 1.4x1.4m의 유효공간이 있는가
예	6(30.0)	1(25.0)	4(20.0)	2(66.7)	3(100.0)
아니오	14(70.0)	3(75.0)	16(80.0)	1(33.3)	0

	장애이용승강기와 승강장 사이는 3cm 이하인가	장애이용승강기의 내부 유효면적은 폭 1.1, 깊이 1.35m 이상인가	장애이용승강기의 출입문의 통과 유효폭은 0.8m 이상인가	장애이용승강기의 버튼의 높이는 0.8-1.2m 사이인가	장애이용승강기의 버튼, 통화장치에 점자표지가 있는가
예	4(100.0)	3(75.0)	3(75.0)	4(100.0)	2(50.0)
아니오	0	1(25.0)	1(25.0)	0	2(50.0)

	장애이용승강기의 내부에 수평손잡이가 있는가	바닥면적이 1.4x1.4m 이내인 장애이용승강기의 내부 후면에 거울이 있는가	장애이용승강기의 출입문에는 되열림 장치가 있는가	승강장 버튼 전면에는 점형블록 또는 재질이 다른 바닥재가 있는가
예	4(100.0)	0	4(100.0)	0
아니오	0	4(100.0)	0	4(100.0)

(8) 화장실

빈도(%)

	각 층마다 화장실이 있는가	대변기칸의 출입문 유효폭이 0.7m 이상인 곳이 있는가	화장실 주출입구에 높이차이가 있을 경우 경사로가 있는가	장애이용화장실이 있는가
예	12(60.0)	7(41.2)	9(45.0)	0
아니오	8(40.0)	10(58.8)	11(55.0)	10(100.0)

	장애이용화장실은 접근할 수 있는 통로에 있는가	장애이용변기와 세면대는 출입문 가까이 있는가	장애이용화장실의 바닥면에 높이차이는 없는가	화장실의 바닥은 미끄럽지 않은가	화장실의 전면에 점형블록 또는 재질이 다른 바닥재가 있는가
예	5(100.0)	2(40.0)	5(100.0)	4(80.0)	0
아니오	0	3(60.0)	0	1(20.0)	5(100.0)

	장애이용화장실의 출입문이 여닫이문일 경우 바깥쪽으로 열리는가	장애이용화장실의 대변기출입문의 접이식문인가	화장실출입문 옆 벽면에 남녀를 구분할 수 있는 점자표지가 있는가	세면대의 수도꼭지 형태는 레버식, 누름버튼식, 광감지식인가	장애이용 대변기 칸막이의 바닥 유효면적은 폭 1m 이상, 길이 1.8m 이상인가
예	2(40.0)	0	0	10(55.6)	3(60.0)
아니오	3(60.0)	5(100.0)	5(100.0)	8(44.4)	2(40.0)

	장애이용 대변기 좌우측에 유효폭이 0.75m 이상의 공간이 있는가	장애이용화장실의 주출입문 통과 유효폭은 0.8m 이상인가	장애이용 대변기 출입문이 여닫이식일 경우 바깥쪽으로 열리는가	장애이용화장실 대변기는 좌변기인가	장애이용화장실 대변기 양옆에 수평 및 수직 손잡이가 있는가
예	5(100.0)	5(100.0)	1(20.0)	4(80.0)	5(100.0)
아니오	0	0	4(80.0)	1(20.0)	0

	수평손잡이 높이는 0.6-0.7m 사이인가	수직손잡이 길이는 0.9m 이상인가	수직손잡이 높이는 0.6m 내외인가	세정장치, 휴지걸이는 대변기에 앉아서 이용할 수 있는가	화장실의 사용여부를 시각적으로 알 수 있는 장치가 있는가
예	5(100.0)	1(20.0)	5(100.0)	4(100.0)	0
아니오	0	4(80.0)	0	0	5(100.0)

	소변기 양옆에 수평, 수직 손잡이가 있는가	소변기 수평손잡이 높이는 0.8-0.9m 사이인가	소변기 수직손잡이 높이는 1.1-1.2m 사이인가	세면대 상단 높이는 0.85m 이하, 하단 높이는 0.65m 이상인가	세면대 밑에 무릎이나 발판이 들어갈 공간이 있는가
예	4(80.0)	4(100.0)	4(100.0)	3(60.0)	5(100.0)
아니오	1(20.0)	0	0	2(40.0)	0

(9) 강의실

빈도(%)

	강의실에 노트북 사용이 가능한 랜선용 좌석이 있는가	휠체어사용자용 좌석이 있는가	계단형 강의실에서 휠체어의 이동이 가능한가	출입문의 통과 유효폭이 0.8m 이상인가
예	0	0	1(16.7)	9(81.8)
아니오	11(100.0)	11(100.0)	5(83.3)	2(18.2)

	출입문의 전면 유효거리가 1.2m 이상인가	도어체크의 문닫히는 시간이 3초 이상인가	출입문의 손잡이 높이는 0.8-0.9m 사이인가	출입문의 손잡이 형태는 레버식인가
예	9(90.0)	0	7(63.6)	5(45.5)
아니오	1(10.0)	3(100.0)	4(36.4)	6(54.5)

	벽면에 방이름을 표기할 수 있는 점자표지판이 있는가	벽면의 방이름, 번호 표기가 3m 거리에서 식별이 가능한가	출입구 전면에 점형블록 또는 재질이 다른 바닥재가 있는가	주출입구와 통로의 높이차이가 3cm 이하인가
예	0	9(81.8)	0	11(100.0)
아니오	11(100.0)	2(18.2)	11(100.0)	0

(10) 도서관

빈도(%)

	약시용 독서확대기가 있는가	음성지원 컴퓨터가 있는가	점자프린터가 있는가
예	0	0	0
아니오	20(100.0)	20(100.0)	20(100.0)

(11) 기숙사

빈도(%)

	출입구(문)의 전면 유효거리가 1.2m 이상인가	출입구는 바깥쪽으로 열리는가	재실여부를 시각적으로 알 수 있는 장치가 있는가
예	1(100.0)	0	0
아니오	0	1(100.0)	1(100.0)

	출입문 손잡이의 높이는 0.8-0.9m 사이인가	출입문 손잡이 형태는 레버식인가	벽면의 방이름, 번호 표기가 3m 거리에서 식별이 가능한가	장애인을 위한 침대가 따로 있는가	주출입구 전면에 점형블록 또는 재질이 다른 바닥재가 있는가
예	1(100.0)	0	1(100.0)	0	0
아니오	0	1(100.0)	0	1(100.0)	1(100.0)

(12) 시각장애인안내시설

빈도(%)

	점자블록	점자안내지도
예	0	0
아니오	20(100.0)	20(100.0)

(13) 시각장애인, 청각장애인 경보 및 피난 설비

빈도(%)

	경보 및 피난설비	비상벨 주변에 비상점멸등이 있는가
예	0	0
아니오	19(100.0)	1(100.0)

(14) 기타시설

빈도(%)

	장애인을 위한 샤워시설이 있는가	장애인을 위한 컴퓨터실이 있는가
예	0	0
아니오	1(100.0)	1(100.0)

다. 고려대학교

(1) 접근로

빈도(%)

	접근로에 차량이 진입할 수 있는가	접근로에 계단 대신경사로가 설치되어 있는가	경사가 없을 경우 우회도로가 설치되어 있는가	접근로를 차도와 구분할 수 있는 연석 또는 울타리가 설치되어 있는가	접근로가 30m이상일 경우 30m마다 1.5x1.5m의 참을 설치했는가
예	24(85.7)	10(35.7)	4(22.2)	13(54.2)	2(15.4)
아니오	4(14.3)	18(64.3)	14(77.8)	11(45.8)	11(84.6)

	연석 높이는 6-15cm사이인가	바닥은 평평하며 미끄럽지 않은가	보행장애물은 없는가	지상에서 2.1m까지 가로수의 가지치기를 했는가	접근로의 기울기가 18분의 1 이하인가	유효폭은 1.2m 이상인가
예	5(33.3)	21(84.0)	23(92.0)	17(94.4)	20(87.0)	23(95.8)
아니오	10(66.7)	4(16.0)	2(8.0)	1(5.6)	3(13.0)	1(4.2)

(2) 장애인전용주차구역

빈도(%)

	장애인전용주차구역이 있는가?	장애인전용주차구역의 설치 비율은 2%이상인가	장애인전용주차구역 안내 표지를 찾기 쉬운 곳에 설치했는가	바닥면에 장애인전용주차구역 표지가 그려져 있는가
예	10(40.0)	21(75.0)	4(40.0)	7(70.0)
아니오	15(60.0)	7(25.0)	6(60.0)	3(30.0)

	안내요원 또는 주차 단속 요원이 있는가	주출입구 및 승강기와 가장 가까운 곳에 설치했는가	장애인전용주차구역에서 주출입구 및 승강기로 가는 통로의 유효폭은 1.2m이상인가	통로의 장애물은 없는가	장애인전용주차구역의 폭은 3.3m이상인가
예	0	7(70.0)	10(100.0)	7(70.0)	2(20.0)
아니오	10(100.0)	3(30.0)	0	3(30.0)	8(80.0)

	장애인전용주차구역의 길이는 5m 이상인가	장애인전용주차구역의 바닥에 높이 차이는 없는가	장애인전용주차구역의 바닥면의 기울기는 50분의 1 이하인가
예	2(20.0)	9(100.0)	9(100.0)
아니오	8(80.0)	0	0

(3) 주출입구

빈도(%)

	높이차이가 3cm 이하인가	높이차이가 있을 경우 경사로나, 휠체어리프트를 설치했는가	주출입구에 점자블록을 설치했는가	경사로의 유효폭은 0.9-1.2m인가	경사로의 높이가 0.75m마다 수평차이 있는가
예	14(51.9)	경사로 2(15.4)	1(3.7)	12(92.3)	1(50.0)
아니오	13(48.1)	11(84.6)	26(96.3)	1(7.7)	1(50.0)

	경사로의 시작, 끝, 굴절부분에는 1.5×1.5m의 활동공간이 있는가	경사로의 기울기는 12분의 1 이하인가	경사로에 손잡이가 설치되어 있는가	경사로 손잡이는 연속하여 설치되어 있는가	경사로 손잡이의 시작과 끝부분에는 30cm 이상의 수평손잡이를 설치했는가
예	12(92.3)	6(46.2)	4(30.8)	4(80.0)	1(20.0)
아니오	1(7.7)	7(53.8)	9(69.2)	1(20.0)	4(80.0)

	경사로 손잡이의 높이는 0.8-0.9m 사이인가	경사로 손잡이의 지름은 3.2-3.8cm 사이인가	경사로 손잡이와 벽과의 간격은 5cm 내외인가	경사로 손잡이 양쪽 및 굴절 부분에 점자표지판이 부착되어 있는가	경사로 바닥은 미끄럽지 않고 평탄한가
예	4(80.0)	1(20.0)	2(100.0)	0	12(92.3)
아니오	1(20.0)	4(80.0)	0	5(100.0)	1(7.7)

	외부경사로의 경우 지붕덮개가 설치되어 있는가	경외부경사로의 경우 안전벽이나 안전턱이 설치되어 있는가
예	2(15.4)	10(76.9)
아니오	11(84.6)	3(23.1)

(4) 출입구(문)

빈도(%)

	출입문의 통과유효폭은 0.8m 이상인가	출입구(문)의 전면 유효 거리는 1.2m 이상인가	출입구의 바닥면에 높이차이는 없는가	도어체크의 문 닫히는 시간이 3초 이상인가
예	27(96.4)	24(88.9)	22(78.6)	2(40.0)
아니오	1(3.6)	3(11.1)	6(21.4)	3(60.0)

	출입문 손잡이의 높이는 0.8-0.9m 사이인가	출입문 옆 벽면에 방이름 표시가 설치되어 있는가	방이름, 방 번호가 3m 거리에서 식별이 가능한가	주출입구 30cm전면에 점형블록 또는 재질이 다른 바닥재가 설치되어 있는가
예	13(46.4)	0	11(45.8)	2(7.7)
아니오	15(53.6)	28(100.0)	13(54.2)	24(92.3)

(5) 복도

빈도(%)

	복도의 유효폭은 1.2m 이상인가	3m 앞에서 사람 얼굴의 식별이 가능한가	복도에서 강의실까지 손잡이가 설치되어 있는가
예	26(92.9)	22(81.5)	0
아니오	2(7.1)	5(18.5)	27(100.0)

	복도 바닥의 높이차이가 3cm 이하인가	높이차이가 있을 경우 경사로가 있는가	바닥표면은 미끄럽지 않은가	계단, 승강기, 화장실의 전면 30cm 앞에는 점형블록 또는 재질이 다른 바닥재가 있는가
예	24(92.3)	1(50.0)	12(46.2)	0
아니오	2(7.7)	1(50.0)	14(53.8)	23(100.0)

	통로 유효 높이는 2.1m 이상인가	유효높이 2.1m 이내에 장애물이 있을 경우 접근 방지용 보호벽이 있는가	복도 내에 강의실 방향, 위치를 알 수 있는 점자블록이 있는가
예	24(88.9)	0	0
아니오	3(11.1)	3(100.0)	27(100.0)

(6) 계단

빈도(%)

	계단 및 참의 유효폭은 1.2m 이상인가	계단에 철퍽이 있는가	디딤판의 너비는 28cm 이상인가	철퍽의 높이는 18cm 이하인가	동일한 계단에서 디딤판과 철퍽의 너비와 높이는 일정한가
예	22(81.5)	22(84.6)	19(73.1)	24(96.0)	23(92.0)
아니오	5(18.5)	4(15.4)	7(26.9)	1(4.0)	2(8.0)

	철퍽의 기울기는 디딤판의 수평면과 60도 이상인가	계단코는 3cm 이상 돌출되지 않았는가	계단의 손잡이는 설치되어 있는가	계단의 손잡이는 2중인가	손잡이의 형태는 둥근가
예	18(81.8)	23(88.5)	5(18.5)	5(19.2)	19(70.4)
아니오	4(18.2)	3(11.5)	22(81.5)	21(80.8)	8(29.6)

	손잡이의 지름은 3.2-3.8cm 사이인가	손잡이의 시작과 끝부분에 30cm 이상의 수평손잡이가 있는가	손잡이의 양끝부분, 굴절 부분에 점자표지판이 있는가	계단의 시작과 끝에 점형블록이나 재질이 다른 바닥재가 설치되어 있는가
예	2(8.0)	2(9.1)	0	1(3.7)
아니오	23(92.0)	20(90.9)	27(100.0)	26(96.3)

(7) 승강기(엘리베이터)

빈도(%)

	승강기가 있는가	승강기는 전층을 운행하는가	장애이용승강기가 있는가	장애이용승강기는 주출입구와 가장 가까운 곳에 있는가	장애이용승강기 전면에는 1.4x1.4m의 유효공간이 있는가
예	11(39.3)	4(36.4)	8(28.6)	4(100.0)	5(100.0)
아니오	17(60.7)	7(63.6)	20(71.4)	0	0

	장애이용승강기와 승강장 사이는 3cm 이하인가	장애이용승강기의 내부 유효면적은 폭 1.1, 깊이 1.35m 이상인가	장애이용승강기의 출입문의 통과 유효 폭은 0.8m 이상인가	장애이용승강기의 버튼의 높이는 0.8-1.2m 사이인가	장애이용승강기의 버튼, 통화장치에 점자표지가 있는가
예	5(83.3)	5(83.3)	5(83.3)	3(50.0)	5(83.3)
아니오	1(16.7)	1(16.7)	1(16.7)	3(50.0)	1(16.7)

	장애이용승강기의 내부에 수평손잡이가 있는가	바닥면적이 1.4x1.4m 이내인 장애이용승강기의 내부 후면에 거울이 있는가	장애이용승강기의 출입문에는 되열림 장치가 있는가	승강장 버튼 전면에 점형 불록 또는 재질이 다른 바닥재가 있는가
예	6(100.0)	2(50.0)	6(100.0)	1(16.7)
아니오	0	2(50.0)	0	5(83.3)

(8) 화장실

빈도(%)

	각 층마다 화장실이 있는가	대변기칸의 출입문 유효폭이 0.7m 이상인 곳이 있는가	화장실 주출입구에 높이차이가 없을 경우 경사로가 있는가	장애이용화장실이 있는가
예	19(70.4)	4(16.0)	18(69.2)	9(34.6)
아니오	8(29.6)	21(84.0)	8(30.8)	17(65.4)

	장애이용화장실은 접근할 수 있는 통로에 있는가	장애이용변기와 세면대는 출입문 가까이 있는가	장애이용화장실의 바닥면에 높이차이가 없는가	화장실의 바닥은 미끄럽지 않은가	화장실의 전면에 점형 불록 또는 재질이 다른 바닥재가 있는가
예	6(66.7)	5(50.0)	17(94.4)	9(50.0)	1(5.6)
아니오	3(33.3)	5(50.0)	1(5.6)	9(50.0)	17(94.4)

	장애이용화장실의 출입문이 여닫이문일 경우 바깥쪽으로 열리는가	장애이용화장실의 대변기출입문이 접이식문인가	화장실출입문 옆 벽면에 남녀를 구분할 수 있는 점자표지가 있는가	세면대의 수도꼭지 형태는 레버식, 누름버튼식, 광감지식인가	장애이용 대변기 칸막이의 바닥 유효면적은 폭 1m 이상, 깊이가 1.8m 이상인가
예	2(13.3)	4(23.5)	4(22.2)	13(68.4)	3(16.7)
아니오	13(86.7)	13(76.5)	14(77.8)	6(31.6)	15(83.3)

	장애이용 대변기 좌우측에 유효폭 0.75m 이상의 공간이 있는가	장애이용화장실의 주출입문 통과 유효폭은 0.8m 이상인가	장애이용 대변기 출입문이 여닫이식일 경우 바깥쪽으로 열리는가	장애이용화장실 대변기는 좌변기인가	대변기 양옆에 수평 및 수직 손잡이가 있는가
예	2(11.1)	7(38.9)	4(28.6)	15(83.3)	8(50.0)
아니오	16(88.9)	11(61.1)	10(71.4)	3(16.7)	8(50.0)

	수평손잡이 높이는 0.6-0.7m 사이인가	수직손잡이 길이는 0.9m 이상인가	수직손잡이 높이는 0.6m 내외인가	세정장치, 휴지걸이는 대변기에 앉아서 이용할 수 있는가	화장실의 사용여부를 시각적으로 알 수 있는 장치가 있는가
예	5(55.6)	0	2(25.0)	11(73.3)	1(6.7)
아니오	4(44.4)	8(100.0)	6(75.0)	4(26.7)	14(93.3)

	소변기 양옆에 수평, 수직 손잡이가 있는가	소변기 수평손잡이의 높이는 0.8-0.9m 사이인가	소변기 수직손잡이 높이는 1.1-1.2m 사이인가	세면대 상단 높이는 0.85m 이하, 하단 높이는 0.65m 이상인가	세면대 밑에 무릎이나 발판이 들어갈 공간이 있는가
예	2(12.5)	5(100.0)	1(50.0)	3(17.6)	17(94.4)
아니오	14(87.5)	0	1(50.0)	14(82.4)	1(5.6)

(9) 강의실

빈도(%)

	강의실에 노트북 사용이 가능한 랜선용 좌석이 있는가	휠체어사용자용 좌석이 있는가	계단형 강의실에서 휠체어의 이동이 가능한가	출입문의 통과 유효폭이 0.8m 이상인가
예	1(4.8)	0	1(20.0)	16(72.7)
아니오	20(95.2)	21(100.0)	4(80.0)	6(27.3)

	출입문의 전면 유효거리가 1.2m 이상인가	도어체크의 문닫히는 시간이 3초 이상인가	출입문의 손잡이 높이는 0.8-0.9m 사이인가	출입문의 손잡이 형태는 레버식인가
예	21(95.5)	7(70.0)	10(45.5)	5(22.7)
아니오	1(4.5)	3(30.0)	12(54.5)	17(77.3)

	벽면에 방이름을 표 기한 점자표지판이 있는가	벽면의 방이름, 번호 표 지가 3m 거리에서 식별 이 가능한가	출입구 전면에 점형블록 또는 재질이 다른 바닥재 가 있는가	주출입구와 통로의 높이 차이가 3cm 이하인가
예	0	12(57.1)	0	20(90.9)
아니오	22(100.0)	9(42.9)	22(100.0)	2(9.1)

(10) 도서관

빈도(%)

	열람실 및 도서정 보에 대한 안내표 지가 있는가	인터넷으로 도서 검색이 가능한가	음성지원 도서검 색이 가능한가	도서검색에 대한 1대 1 대인서비스가 가능 한가	청각장애인을 위한 대 출연장이 가능한가
예	2(100.0)	2(100.0)	0	2(100.0)	0
아니오	0	0	1(100.0)	0	2(100.0)

	장애인을 위한 대리 대출이 가능한가	장애인 열람 석이 있는가	서가의 간격이 0.9m 이상인가	서가의 입구 유효폭 이 0.9m 이상인가	서가 개찰구는 회전식이 아닌 다른 방식인가
예	2(100.0)	0	1(50.0)	1(50.0)	2(100.0)
아니오	0	2(100.0)	1(50.0)	1(50.0)	0

	장애인을 위 한 열람실이 있는가	열람석이 출입구와 피 난통로에서 접근하기 쉬운 곳에 있는가	열람석 상단의 높이는 0.7-0.9m 사이인가	열람석 하부에는 높이 0.65m 이상, 깊이 0.45m 이상의 공간이 있는가	접수대 전면 1.4 m의 활동공 간이 있는가
예	0	0	2(100.0)	2(100.0)	1(100.0)
아니오	2(100.0)	1(100.0)	0	0	0

	접수대 상단의 높 이는 0.7-0.9m 사 이인가	접수대 하부에는 높이 0.65m 이 상, 깊이 0.45m 이상의 공간이 있는가	약시용 독서확 대기가 있는가	음성지원 컴퓨 터가 있는가	점자프린터 가 있는가
예	1(100.0)	1(100.0)	0	0	0
아니오	0	0	28(100.0)	28(100.0)	1(100.0)

(11) 식당

빈도(%)

	셀프서비스가 아닌가	휠체어사용자용 좌 석이 있는가	출입문 통과유효폭은 0.8m 이상인가	출입문 전면 유효거리 는 1.2m 이상인가
예	0	0	4(100.0)	4(100.0)
아니오	5(100.0)	5(100.0)	0	0

	출입문 손잡이 높 이는 0.8-0.9m 사 이인가	출입문 손잡이 형태는 레버식 인가	벽면의 방이름, 번호 표 지가 3m 거리에서 식별 할 수 있는가	출입구 전면에는 점형블록 또는 재질이 다른 바닥재 가 설치되어 있는가	주출입구의 높 이차이는 3cm 이하인가
예	2(50.0)	0	1(100.0)	0	4(100.0)
아니오	2(50.0)	1(100.0)	0	4(100.0)	0

	식판대 전면 1.4× 1.4m의 활동공간이 있는 가	식판대 상단 높이는 0.7-0.9m 사이인가	식판대의 하부에는 높이 0.65m 이상, 깊이 0.45m 이상의 공간이 있는가
예	4(100.0)	3(75.0)	1(25.0)
아니오	0	1(25.0)	3(75.0)

(12) 시각장애인안내시설

빈도(%)

	점자블록	점자안내지도	점자안내지도, 촉지 도식안내판이 주요 시설과 방에 설치되 어 있는가
예	1(3.6)	0	0
아니오	27(96.4)	28(100.0)	2(100.0)

(13) 시각장애인, 청각장애인 경보 및 피난 설비

빈도(%)

	경보 및 피난설비
예	13(59.1)
아니오	9(40.9)

라. 공주대학교

(1) 접근로

빈도(%)

	접근로에 차량이 진입할 수 있는가	접근로에 계단 대신경사로가 설치되어 있는가	경사로가 없을 경우 우회도로가 설치되어 있는가	접근로를 차도와 구분할 수 있는 연석 또는 울타리가 설치되어 있는가	접근로가 30m이상일 경우 30m마다 1.5x1.5m의 참을 설치했는가
예	14(77.8)	5(27.8)	9(69.2)	7(46.7)	1(7.7)
아니오	4(22.2)	13(72.2)	4(30.8)	8(53.3)	12(92.3)

	연석 높이는 6-15cm사이인가	바닥은 평평하며 미끄럽지 않은가	보행장애물은 없는가	지상에서 2.1m까지 가로수의 가지치기를 했는가	접근로의 기울기가 18분의 1 이하인가	유효폭은 1.2m 이상인가
예	3(27.3)	11(64.7)	9(50.0)	12(70.6)	6(40.0)	17(94.4)
아니오	8(72.7)	6(35.3)	9(50.0)	5(29.4)	9(60.0)	1(5.6)

(2) 장애인전용주차구역

빈도(%)

	장애인전용주차구역이 있는가?	장애인전용주차구역의 설치 비율은 2%이상인가	장애인전용주차구역 안내 표지를 찾기 쉬운 곳에 설치했는가	바닥면에 장애인전용주차구역 표지가 그려져 있는가
예	13(76.5)	5(27.8)	1(7.7)	13(100.0)
아니오	4(23.5)	13(72.2)	12(92.3)	0

	안내요원 또는 주차 단속 요원이 있는가	주출입구 및 승강기에 설치했는가	장애인전용주차구역에서 주출입구 및 승강기로 가는 통로의 유효폭은 1.2m이상인가	통로의 장애물은 없는가	장애인전용주차구역의 폭은 3.3m이상인가
예	0	10(76.9)	10(90.9)	8(61.5)	0
아니오	13(100.0)	3(23.1)	1(9.1)	5(38.5)	13(100.0)

	장애인전용주차구역의 길이는 5m 이상인가	장애인전용주차구역의 평행주차의 폭은 2m 이상인가	장애인전용주차구역의 평행주차의 길이는 6m 이상인가	장애인전용주차구역의 바닥에 높이 차이는 없는가	장애인전용주차구역의 바닥면의 기울기는 50분의 1 이하인가
예	2(15.4)	1(100.0)	1(100.0)	10(76.9)	9(75.0)
아니오	11(84.6)	0	0	3(23.1)	3(25.0)

(3) 주출입구

빈도(%)

	높이차이가 3cm 이하인가	높이차이가 있을 경우 경사로나, 휠체어리프트를 설치했는가	주출입구에 점자블록을 설치했는가	경사로의 유효폭은 0.9-1.2m인가	경사로의 높이가 0.75m마다 수평참이 있는가
예	5(33.3)	경사로 14(82.4)	1(5.9)	5(35.7)	0
아니오	10(66.7)	3(17.6)	16(94.1)	9(64.3)	9(100.0)

	경사로의 시작, 끝, 굴절부분에는 1.5x1.5m의 활동공간이 있는가	경사로의 기울기는 12분의 1 이하인가	경사로에 손잡이가 설치되어 있는가	경사로 손잡이는 연속하여 설치되어 있는가	경사로 손잡이의 시작과 끝부분에는 30cm이상의 수평손잡이를 설치했는가
예	12(100.0)	2(15.4)	8(57.1)	9(90.0)	6(60.0)
아니오	0	11(84.6)	6(42.9)	1(10.0)	4(40.0)

	경사로 손잡이의 높이는 0.8-0.9m 사이인가	경사로 손잡이의 지름은 3.2-3.8cm 사이인가	경사로 손잡이와 벽과의 간격은 5cm 내외인가	경사로 손잡이 양쪽 및 굴절 부분에 점자표지판이 부착되어 있는가	경사로 바닥은 미끄럽지 않고 평탄한가
예	5(50.0)	6(60.0)	7(77.8)	1(10.0)	14(100.0)
아니오	5(50.0)	4(40.0)	2(22.2)	9(90.0)	0

	외부경사로의 경우 우 지붕덮개가 설치되어 있는가	외부경사로의 경우 안전벽이나 안전턱이 설치되어 있는가
예	2(14.3)	12(92.3)
아니오	12(85.7)	1(7.7)

(4) 출입구(문)

빈도(%)

	출입문의 통과유효폭은 0.8m이상인가	출입구(문)의 전면 유효 거리는 1.2m이상인가	출입구의 바닥면에 높이차이는 없는가	회전문이 설치되어 있을 경우 다른 형태의 문이 있는가	도어체크의 문 닫히는 시간이 3초 이상인가
예	12(66.7)	15(83.3)	16(88.9)	0	0
아니오	6(33.3)	3(16.7)	2(11.1)	2(100.0)	3(100.0)

	출입문 손잡이의 높이는 0.8-0.9m 사이인가	출입문 옆 벽면에 방이름이 점자표지판으로 설치되어 있는가	방이름, 방 번호가 3m 거리에서 식별이 가능한가	주출입구 30cm전면에 점형블록 또는 재질이 다른 바닥재가 설치되어 있는가
예	10(55.6)	0	9(52.9)	1(5.6)
아니오	8(44.4)	18(100.0)	8(47.1)	17(94.4)



(5) 복도

빈도(%)

	복도의 유효폭은 1.2m 이상인가	3m 앞에서 사람 일굴의 식별이 가능한가	복도에서 강의실까지 손잡이가 설치되어 있는가
예	18(100.0)	17(94.4)	0
아니오	0	1(5.6)	18(100.0)

	복도 바닥의 높이 차이가 3cm 이하인가	높이 차이가 있을 경우 경사로가 있는가	바닥표면은 미끄럽지 않은가	계단, 승강기, 화장실의 전면 30cm 앞에는 점형블록 또는 재질이 다른 바닥재가 있는가
예	17(94.4)	0	5(35.7)	2(11.8)
아니오	1(5.6)	7(100.0)	9(64.3)	15(88.2)

	통로 윗부분의 유효 높이는 2.1m 이상인가	유효높이 2.1m 이내에 장애물이 있을 경우 접근 방지용 보호벽이 있는가	복도 내에 강의실 방향, 위치를 알 수 있는 점자블록이 있는가
예	18(100.0)	0	0
아니오	0	9(100.0)	18(100.0)

(6) 계단

빈도(%)

	계단 및 참의 유효폭은 1.2m 이상인가	계단에 철타면이 있는가	디딤판의 너비는 28cm 이상인가	철타면의 높이는 18cm 이하인가	동일한 계단에서 디딤판과 철타면의 너비와 높이는 일정한가
예	18(100.0)	18(100.0)	17(94.4)	17(94.4)	14(77.8)
아니오	0	0	1(5.6)	1(5.6)	4(22.2)

	철타면의 기울기는 디딤판의 수평면과 60도 이상인가	계단코는 3cm 이상 돌출되지 않았는가	계단의 손잡이는 설치되어 있는가	계단의 손잡이는 2중인가	손잡이의 형태는 둥근가
예	18(100.0)	18(100.0)	0	0	3(23.1)
아니오	0	0	18(100.0)	13(100.0)	10(76.9)

	손잡이의 지름은 3.2-3.8cm 사이인가	손잡이의 시작과 끝부분에 30cm 이상의 수평손잡이가 있는가	손잡이의 양끝부분, 굴절 부분에 점자표지판이 있는가	계단의 시작과 끝에 점형블록이나 재질이 다른 바닥재가 설치되어 있는가
예	0	1(10.0)	1(7.7)	3(16.7)
아니오	8(100.0)	9(90.0)	12(92.3)	15(83.3)

(7) 승강기(엘리베이터)

빈도(%)

	승강기가 있는가	승강기는 전층을 운행하는가	장애이용승강기가 있는가	장애이용승강기는 주출입구와 가장 가까운 곳에 있는가	장애이용승강기 전면에는 1.4x1.4m의 유효공간이 있는가
예	2(11.1)	1(50.0)	1(5.6)	0	1(100.0)
아니오	16(88.9)	1(50.0)	17(94.4)	1(100.0)	0

	장애이용승강기의 승강장 사이는 3cm 이하인가	장애이용승강기의 내부 유효면적은 폭 1.1, 깊이 1.35m 이상인가	장애이용승강기의 출입문의 통과 유효폭은 0.8m 이상인가	장애이용승강기의 버튼의 높이는 0.8-1.2m 사이인가	장애이용승강기의 버튼, 통화장치에 점자표지가 있는가
예	1(100.0)	1(100.0)	0	0	1(100.0)
아니오	0	0	1(100.0)	1(100.0)	0

	장애이용승강기의 내부에 수평손잡이가 있는가	바닥면적이 1.4x1.4m 이내인 장애이용승강기의 내부 후면에 거울이 있는가	장애이용승강기의 출입문에는 되열림 장치가 있는가	승강장 버튼 전면에 점형블록 또는 재질이 다른 바닥재가 있는가
예	1(100.0)	1(100.0)	0	0
아니오	0	0	1(100.0)	1(100.0)

(8) 화장실

빈도(%)

	각 층마다 화장실이 있는가	대변기칸의 출입문 유효폭이 0.7m 이상인 곳이 있는가	화장실 주출입구에 높이 차이가 있을 경우 경사로가 있는가	장애이용 화장실이 있는가
예	13(72.2)	1(5.9)	10(58.8)	3(17.6)
아니오	5(27.8)	16(94.1)	7(41.2)	14(82.4)

	장애이용 화장실은 접근할 수 있는 통로에 있는가	장애이용변기와 세면대는 출입문 가까이 있는가	장애이용 화장실의 바닥면에 높이 차이가 없는가	화장실의 바닥은 미끄럽지 않은가	화장실의 전면에는 점형블록 또는 재질이 다른 바닥재가 있는가
예	2(100.0)	2(100.0)	4(100.0)	0	1(25.0)
아니오	0	0	0	3(100.0)	3(75.0)

	장애이용화장실의 출입문이 여닫이문일 경우 바깥쪽으로 열리는가	장애이용화장실의 대변기 출입문이 접이식문인가	화장실출입문 옆 벽면에 남녀를 구분할 수 있는 점자표지가 있는가	세면대의 수도꼭지 형태는 레버식, 누름버튼식, 광감지식인가	장애이용 대변기 칸막이의 바닥 유효면적은 폭 1m 이상, 길이 1.8m이상인가
예	2(50.0)	0	0	15(83.3)	2(66.7)
아니오	2(50.0)	3(100.0)	4(100.0)	3(16.7)	1(33.3)

	장애이용 대변기 좌우측에 유효폭 0.75m 이상의 공간이 있는가	장애이용화장실의 출입문 통과 유효폭은 0.8m 이상인가	장애이용 대변기 출입문이 여닫이식일 경우 바깥쪽으로 열리는가	장애이용화장실 대변기는 좌변기인가	대변기 양옆에 수평 및 수직손잡이가 있는가
예	0	3(75.0)	2(50.0)	1(33.3)	2(50.0)
아니오	4(100.0)	1(25.0)	2(50.0)	2(66.7)	2(50.0)

	수평손잡이 높이는 0.6-0.7m 사이인가	수직손잡이 길이는 0.9m 이상인가	수직손잡이 높이는 0.6m 내외인가	세정장치, 휴지걸이는 대변기에 앉아서 이용할 수 있는가	화장실의 사용여부를 시각적으로 알 수 있는 장치가 있는가
예	2(100.0)	0	2(100.0)	4(100.0)	0
아니오	0	2(100.0)	0	0	4(100.0)

	소변기 양옆에 수평, 수직 손잡이가 있는가	소변기 수평손잡이의 높이는 0.8-0.9m 사이인가	세면대 상단 높이는 0.85m 이하, 하단 높이는 0.65m 이상인가	세면대 밑에 무릎이나 발판이 들어갈 공간이 있는가
예	0	1(100.0)	2(66.7)	1(33.3)
아니오	3(100.0)	0	1(33.3)	2(66.7)

(9) 강의실

빈도(%)

	강의실에 노트북 사용이 가능한 랜선용 좌석이 있는가	휠체어사용자용 좌석이 있는가	계단형 강의실에서 휠체어의 이동이 가능한가	출입문의 통과 유효폭이 0.8m이상인가
예	1(6.7)	0	0	3(20.0)
아니오	14(93.3)	15(100.0)	10(100.0)	12(80.0)

	출입문의 전면 유효거리가 1.2m이상인가	도어체크의 문닫히는 시간이 3초 이상인가	출입문의 손잡이 높이는 0.8-0.9m 사이인가	출입문의 손잡이 형태는 레버식인가
예	8(53.3)	0	4(26.7)	1(6.7)
아니오	7(46.7)	5(100.0)	11(73.3)	14(93.3)

	벽면에 방이름을 표기한 점자표지판이 있는가	벽면의 방이름, 번호 표기가 3m 거리에서 식별이 가능한가	출입구 전면에 점형블록 또는 재질이 다른 바닥재가 있는가	주출입구와 통로의 높이 차이가 3cm 이하인가
예	0	11(73.3)	0	12(80.0)
아니오	15(100.0)	4(22.2)	15(100.0)	3(20.0)

(10) 도서관

빈도(%)

	열람실 및 도서정보에 대한 안내표지가 있는가	인터넷으로 도서검색이 가능한가	음성지원 도서검색이 가능한가	도서검색에 대한 1대1 대인서비스가 가능한가	청각장애인을 위한 대출연장이 가능한가
예	1(100.0)	1(100.0)	0	0	0
아니오	0	0	1(100.0)	1(100.0)	1(100.0)

	장애인을 위한 대리대출이 가능한가	장애인 열람석이 있는가	서가의 간격이 0.9m 이상인가	서가의 입구 유효폭이 0.9m 이상인가	서가 개찰구는 회전식이 아닌 다른 방식인가
예	0	1(100.0)	1(100.0)	1(100.0)	1(100.0)
아니오	1(100.0)	0	0	0	0

	장애인을 위한 열람실이 열람석이 출입구와 피난통로에서 접근하기 쉬운 곳에 있는가	열람석 상단의 높이는 0.7-0.9m 사이인가	열람석 하부에는 높이 0.65m 이상, 깊이 0.45m 이상의 공간이 있는가	접수대 전면에 1.4x1.4m의 활동공간이 있는가
예	0	1(100.0)	1(100.0)	0
아니오	1(100.0)	0	0	1(100.0)

	접수대 상단의 높이는 0.7-0.9m 사이인가	접수대 하부에는 높이 0.65m 이상, 깊이 0.45m 이상의 공간이 있는가	약시용 독서확대기가 있는가	음성지원 컴퓨터가 있는가	점자프린터가 있는가
예	1(100.0)	1(100.0)	0	0	0
아니오	0	0	18(100.0)	18(100.0)	18(100.0)

(11) 식당

빈도(%)

	셀프서비스가 아닌가	휠체어사용자용 좌석이 있는가	출입문 통과유효폭은 0.8m 이상인가	출입문 전면 유효거리는 1.2m 이상인가	도어체크의 문닫히는 시간이 3초 이상인가
예	0	0	1(100.0)	0	0
아니오	1(100.0)	1(100.0)	0	1(100.0)	1(100.0)

	출입문 손잡이 높이는 0.8-0.9m 사이인가	출입문 손잡이 형태는 레버식인가	벽면의 방이름, 번호 표기가 3m 거리에서 식별할 수 있는가	출입구 전면에는 점형블록 또는 재질이 다른 바닥재가 설치되어 있는가	주출입구의 높이가 3cm 이하인가
예	0	0	1(100.0)	0	1(100.0)
아니오	1(100.0)	1(100.0)	0	1(100.0)	0

	식판대 전면에 1.4×1.4m의 활동공간이 있는가	식판대 상단 높이는 0.7-0.9m 사이인가	식판대의 하부에는 높이가 0.65m 이상, 깊이가 0.45m 이상의 공간이 있는가
예	0	1(100.0)	1(100.0)
아니오	1(100.0)	0	0

(12) 시각장애인안내시설

빈도(%)

	점자블록	점자안내지도	점자안내지도, 촉지도식안내판이 주요 시설과 방에 설치되어 있는가
예	0	0	0
아니오	18(100.0)	18(100.0)	1(100.0)

(13) 시각장애인, 청각장애인 경보 및 피난 설비

빈도(%)

	경보 및 피난설비
예	1(5.6)
아니오	17(94.4)

(14) 자동판매기 및 자동발매기

빈도(%)

	자동판매기 전면에 휠체어 사용자의 접근이 가능한 활동공간이 있는가	동전투입구, 조작버튼, 상품 출구의 높이는 0.4-1.2m 사이인가	조작버튼에 점자표지판이 있는가	자동판매기 전면에 점형블록 또는 재질이 다른 바닥재가 있는가
예	1(100.0)	0	0	0
아니오	0	1(100.0)	1(100.0)	1(100.0)

마. 단국대학교

(1) 접근로

빈도(%)

	접근로에 차 량이 진입할 수 있는가	접근로에 계단 대신경사로가 설 치되어 있는가	경사로가 없을 경우 우회도로가 설치되어 있는가	접근로를 차도와 구분할 수 있는 연석 또는 울타리가 설 치되어 있는가	접근로가 30m이상일 경 우 30m마다 1.5x1.5m의 침을 설치했는가
예	12(85.7)	7(50.0)	0	0	0
아니오	2(14.3)	7(50.0)	7(100.0)	14(100.0)	14(100.0)

	연석 높이는 6-15cm사이 인가	바닥은 평평하며 미끄럽지 않은가	보행장애물은 없는가	지상에서 2.1m까지 가로수의 가지치기를 했는가	접근로의 기울 기가 18분의 1 이하인가	유효폭은 1.2m 이상인가
예	1(14.3)	5(38.5)	10(76.9)	5(41.7)	1(7.7)	13(100.0)
아니오	6(85.7)	8(61.5)	3(23.1)	7(58.3)	12(92.3)	0

(2) 장애인전용주차구역

빈도(%)

	장애인전용주차구역이 있는가?	장애인전용주차구역의 설 치 비율은 2%이상인가	장애인전용주차구역 안내 표지를 찾기 쉬운 곳에 설치했는가	바닥면에 장애인전용주차 구역 표지가 그려져 있는 가
예	2(14.3)	2(14.3)	0	2(66.7)
아니오	12(85.7)	12(85.7)	3(100.0)	1(33.3)

	안내요원 또는 주차 단속 요원 이 있는가	주출입구 및 승강기 와 가장 가까운 곳 에 설치했는가	장애인전용주차구역에서 주출 입구 및 승강기로 가는 통로 의 유효폭은 1.2m이상인가	통로의 장애물은 없는가	장애인전용주차 구역의 폭은 3.3m이상인가
예	0	1(33.3)	2(66.7)	2(66.7)	1(33.3)
아니오	3(100.0)	2(66.7)	1(33.3)	1(33.3)	2(66.7)

	장애인전용주차 구역의 길이는 5m 이상인가	장애인전용주차구역 의 평행주차의 폭은 2m 이상인가	장애인전용주차구역 의 평행주차의 길이는 6m 이상인가	장애인전용주차구 역의 바닥에 높이 차이는 없는가	장애인전용주차구역의 바닥면의 기울기는 50 분의 1 이하인가
예	2(66.7)	1(50.0)	0	2(66.7)	2(66.7)
아니오	1(33.3)	1(50.0)	2(100.0)	1(33.3)	1(33.3)

(3) 주출입구

빈도(%)

	높이차이가 3cm 이하인가	높이차이가 있을 경우 경사로나, 휠체어리프 트를 설치했는가	주출입구에 점자블 록을 설치했는가	경사로의 유효폭은 0.9-1.2m인가	경사로의 높이가 0.75m마다 수평참 이 있는가
예	9(64.3)	경사로 5(55.6)	0	5(55.6)	1(12.5)
아니오	5(35.7)	4(44.4)	14(100.0)	4(44.4)	7(87.5)

	경사로의 시작, 끝, 굴 절부분에는 1.5x1.5m 의 활동공간이 있는가	경사로의 기울 기는 12분의 1 이하인가	경사로에 손 잡이가 설치 되어 있는가	경사로 손잡이는 연속하여 설치되 어 있는가	경사로 손잡이의 시작과 끝부분에는 30cm이상의 수평손잡이를 설치했는가
예	2(28.6)	4(44.4)	3(33.3)	2(40.0)	0
아니오	5(71.4)	5(55.6)	6(66.7)	3(60.0)	6(100.0)

	경사로 손잡이의 높이는 0.8-0.9m 사이인가	경사로 손잡이의 지름은 3.2-3.8cm 사이인가	경사로 손잡이와 벽과의 간격은 5cm 내외인가	경사로 손잡이 양쪽 및 굴절 부분에 점자표지 판이 부착되어 있는가	경사로 바닥은 미끄럽지 않고 평탄한가
예	2(33.3)	2(33.3)	2(33.3)	1(16.7)	4(44.4)
아니오	4(66.7)	4(66.7)	4(66.7)	5(83.3)	5(55.6)

	외부경사로의 경 우 지붕덮개가 설 치되어 있는가	외부경사로의 경 우 안전벽이나 안전턱이 설치되어 있는가
예	0	1(11.1)
아니오	9(100.0)	8(88.9)

(4) 출입구(문)

빈도(%)

	출입문의 통과유 효폭은 0.8m이상 인가	출입구(문)의 전면 유효 거리는 1.2m이 상인가	출입구의 바닥면에 높이차이는 없는가	회전문이 설치되어 있을 경우 다른 형 태의 문이 있는가	도어체크의 문 닫 히는 시간이 3초 이상인가
예	8(57.1)	8(57.1)	11(78.6)	1(33.3)	0
아니오	6(42.9)	6(42.9)	3(21.4)	2(66.7)	3(100.0)

	출입문 손잡이의 높 이는 0.8-0.9m 사이 인가	출입문 옆 벽면에 방이를 이 점자표지판으로 설치 되어 있는가	방이를, 방 번호가 3m 거리에서 식별이 가능 한가	주출입구 30cm전면에 점형 블록 또는 재질이 다른 바닥 재가 설치되어 있는가
예	4(28.6)	0	3(23.1)	0
아니오	10(71.4)	14(100.0)	10(76.9)	14(100.0)

(5) 복도

빈도(%)

	복도의 유효폭은 1.2m 이상인가	3m 앞에서 사람 열굴의 식별이 가능한가	복도에서 강의실까지 손잡이가 설치되어 있는가	손잡이의 지름은 3.2-3.8cm 사이인가	손잡이의 시작, 끝부분에 점자표지판이 있는가
예	12(85.7)	12(85.7)	0	0	0
아니오	2(14.3)	2(14.3)	14(100.0)	2(100.0)	2(100.0)

	복도 바닥의 높이 차이가 3cm 이하인가	높이 차이가 있을 경우 경사가 있는가	바닥표면은 미끄럽지 않은가	계단, 승강기, 화장실의 전면 30cm 앞에는 점형블록 또는 재질이 다른 바닥재가 있는가
예	13(92.9)	0	2(14.3)	0
아니오	1(7.1)	4(100.0)	12(85.7)	14(100.0)

	통로 윗부분의 유효 높이는 2.1m 이상인가	유효높이 2.1m 이내에 장애물이 있을 경우 접근 방지용 보호벽이 있는가	복도 내에 강의실 방향, 위치를 알 수 있는 점자블록이 있는가
예	14(100.0)	0	0
아니오	0	13(100.0)	14(100.0)

(6) 계단

빈도(%)

	계단 및 참의 유효폭은 1.2m 이상인가	계단에 철퍽이 있는가	디딤판의 너비는 28cm 이상인가	철퍽의 높이는 18cm 이하인가	동일한 계단에서 디딤판과 철퍽의 너비와 높이는 일정한가
예	14(100.0)	13(92.9)	11(78.6)	12(85.7)	3(21.4)
아니오	0	1(7.1)	3(21.4)	2(14.3)	11(78.6)

	철퍽의 기울기는 디딤판의 수평면과 60도 이상인가	계단코는 3cm 이상 돌출되지 않았는가	계단의 손잡이는 설치되어 있는가	계단의 손잡이는 2중인가	손잡이의 형태는 둥근가
예	11(78.6)	13(92.9)	1(7.1)	3(23.1)	4(30.8)
아니오	3(21.4)	1(7.1)	13(92.9)	10(76.9)	9(69.2)

	손잡이의 지름은 3.2-3.8cm 사이인가	손잡이의 시작과 끝부분에 30cm 이상의 수평손잡이가 있는가	손잡이의 양끝부분, 굴절 부분에 점자표지판이 있는가	계단의 시작과 끝에 점형블록이나 재질이 다른 바닥재가 설치되어 있는가
예	1(11.1)	2(22.2)	0	0
아니오	8(88.9)	7(77.8)	13(100.0)	14(100.0)

(7) 승강기(엘리베이터)

빈도(%)

	승강기가 있는가	승강기는 전층을 운행하는가	장애이용승강기가 있는가	장애이용승강기는 주출입구와 가장 가까운 곳에 있는가	장애이용승강기 전면에는 1.4x1.4m의 유효공간이 있는가
예	4(28.6)	2(66.7)	1(7.1)	1(100.0)	1(100.0)
아니오	10(71.4)	1(33.3)	13(92.9)	0	0

	장애이용승강기와 승강장 사이는 3cm 이하인가	장애이용승강기의 내부 유효면적은 폭 1.1, 길이 1.35m 이상인가	장애이용승강기의 출입문의 통과 유효 폭은 0.8m 이상인가	장애이용승강기의 버튼의 높이는 0.8-1.2m 사이인가	장애이용승강기의 버튼, 통화장치에 점자표지가 있는가
예	0	1(100.0)	1(100.0)	0	1(100.0)
아니오	1(100.0)	0	0	1(100.0)	0

	장애이용승강기의 내부에 수평손잡이가 있는가	바닥면적이 1.4x1.4m 이내인 장애이용승강기의 내부 후면에 거울이 있는가	장애이용승강기의 출입문에는 되열림장치가 있는가	승강장 버튼 전면에 점형블록 또는 재질이 다른 바닥재가 있는가
예	1(100.0)	1(100.0)	1(100.0)	0
아니오	0	0	0	1(100.0)

(8) 화장실

빈도(%)

	각 층마다 화장실이 있는가	대변기칸의 출입문 유효폭이 0.7m 이상인 곳이 있는가	화장실 주출입구에 높이 차이가 있을 경우 경사가 있는가	장애이용화장실이 있는가
예	8(57.1)	2(15.4)	5(35.7)	2(14.3)
아니오	6(42.9)	11(84.6)	9(64.3)	12(85.7)

	장애이용화장실은 접근할 수 있는 통로에 있는가	장애이용변기와 세면대는 출입문 가까이 있는가	장애이용화장실의 바닥면에 높이 차이가 없는가	화장실의 바닥은 미끄럽지 않은가	화장실의 전면에 점형블록 또는 재질이 다른 바닥재가 있는가
예	2(40.0)	2(40.0)	4(80.0)	1(20.0)	0
아니오	3(60.0)	3(60.0)	1(20.0)	4(80.0)	5(100.0)

	장애이용화장실의 출입문이 여닫이문일 경우 바깥쪽으로 열리는가	장애이용화장실의 대변기 출입문이 접이식문인가	화장실출입문 옆 벽면에 남녀를 구분할 수 있는 점자표지가 있는가	세면대의 수도꼭지 형태는 레버식, 누름버튼식, 광감지식인가	장애이용 대변기 칸막이의 바닥 유효면적은 폭 1m 이상, 길이 1.8m 이상인가
예	2(50.0)	1(20.0)	0	4(28.6)	3(60.0)
아니오	2(50.0)	4(80.0)	5(100.0)	10(71.4)	2(40.0)

	장애이용 대변기 좌우측에 유효폭 0.75m 이상의 공간이 있는가	장애이용화장실의 주 출입문 통과 유효폭은 0.8m 이상인가	장애이용 대변기 출입문이 여닫이식일 경우 바깥쪽으로 열리는가	장애이용화장실 대변기의 좌변기인가	대변기 양옆에 수평 및 수직 손잡이가 있는가
예	1(33.3)	1(20.0)	3(60.0)	3(60.0)	2(50.0)
아니오	2(66.7)	4(80.0)	2(40.0)	2(40.0)	2(50.0)

	수평손잡이 높이는 0.6-0.7m 사이인가	수직손잡이 길이는 0.9m 이상인가	수직손잡이 높이는 0.6m 내외인가	세정장치, 휴지걸이는 대변기에 앉아서 이용할 수 있는가	화장실의 사용여부를 시각적으로 알 수 있는 장치가 있는가
예	2(40.0)	0	1(20.0)	3(60.0)	0
아니오	3(60.0)	5(100.0)	4(80.0)	2(40.0)	5(100.0)

	소변기 양옆에 수평, 수직 손잡이가 있는가	소변기 수평손잡이 높이는 0.8-0.9m 사이인가	소변기 수직손잡이 높이는 1.1-1.2m 사이인가	세면대 상단 높이는 0.85m 이하, 하단 높이는 0.65m 이상인가	세면대 밑에 무릎이나 발판이 들어갈 공간이 있는가
예	3(60.0)	0	0	1(20.0)	5(100.0)
아니오	2(40.0)	5(100.0)	5(100.0)	4(80.0)	0

(9) 강의실

빈도(%)

	강의실에 노트북 사용이 가능한 랜선용 좌석이 있는가	휠체어사용자용 좌석이 있는가	계단형 강의실에서 휠체어의 이동이 가능한가	출입문의 통과 유효폭이 0.8m 이상인가
예	0	0	0	3(50.0)
아니오	4(100.0)	6(100.0)	5(100.0)	3(50.0)

	출입문의 전면 유효거리가 1.2m 이상인가	도어체크의 문닫히는 시간이 3초 이상인가	출입문의 손잡이 높이는 0.8-0.9m 사이인가	출입문의 손잡이 형태는 레버식인가
예	3(75.0)	0	4(66.7)	0
아니오	1(25.0)	3(100.0)	2(33.3)	6(100.0)

	벽면에 방이름을 표기된 점자표지판이 있는가	벽면의 방이름, 번호 표기가 3m 거리에서 식별이 가능한가	출입구 전면에 점형블록 또는 재질이 다른 바닥재가 있는가	주출입구와 통로의 높이 차이가 3cm 이하인가
예	0	0	0	6(100.0)
아니오	6(100.0)	6(100.0)	6(100.0)	0

(10) 도서관

빈도(%)

	열람실 및 도서정보에 대한 안내표지가 있는가	인터넷으로 도서검색이 가능한가	음성지원 도서검색이 가능한가	도서검색에 대한 1대1 대인서비스가 가능한가	청각장애인을 위한 대출연장이 가능한가
예	1(100.0)	1(100.0)	0	0	1(100.0)
아니오	0	0	1(100.0)	1(100.0)	0

	장애인을 위한 대리대출이 가능한가	장애인 열람석이 있는가	서가의 간격이 0.9m 이상인가	서가의 원구 유효폭이 0.9m 이상인가	서가의 경우 회전식 개찰구여서 들어갈 수 없는가
예	0	0	1(100.0)	0	1(100.0)
아니오	1(100.0)	1(100.0)	0	1(100.0)	0

	장애인을 위한 열람석이 열람실이 난통로에서 접근하기 쉬운 곳에 있는가	열람석 출입구와 피열람석 상단의 높이는 0.7-0.9m 사이인가	열람석 하부에는 높이 0.65m 이상, 깊이 0.45m 이상의 공간이 있는가	접수대 전면에 1.4×1.4m 의 활동공간이 있는가
예	0	0	1(100.0)	1(100.0)
아니오	1(100.0)	1(100.0)	0	0

	접수대 상단의 높이는 0.7-0.9m 사이인가	접수대 하부에는 높이 0.65m 이상, 깊이 0.45m 이상의 공간이 있는가	약시용 독서확대가 있는가	음성지원 컴퓨터가 있는가	점자프린터가 있는가
예	1(100.0)	1(100.0)	0	0	0
아니오	0	0	14(100.0)	14(100.0)	1(100.0)

(11) 식당

빈도(%)

	셀프서비스인 가	휠체어사용자용 좌 석이 있는가	출입문 통과유효폭은 0.8m 이상인가	출입문 전면 유효거리 는 1.2m 이상인가
예	1(100.0)	0	1(100.0)	1(100.0)
아니오	0	1(100.0)	0	0

	출입문 손잡이 높 이는 0.8-0.9m 사 이인가	출입문 손잡이 형태는 레버식 인가	벽면의 방이름, 번호 표 기가 3m 거리에서 식별 할 수 있는가	출입구 전면에는 점형블록 또는 재질이 다른 바닥재 가 설치되어 있는가	주출입구의 높 이차이는 3cm 이하인가
예	0	0	1(100.0)	0	1(100.0)
아니오	1(100.0)	1(100.0)	0	1(100.0)	0

	식판대 전면에 1.4×1.4m 의 활동공간이 있는가	식판대 상단 높이는 0.7-0.9m 사이인가	식판대의 하부에는 높이 0.65m 이상, 길이 0.45m 이상의 공간이 있는가
예	1(100.0)	0	1(100.0)
아니오	0	1(100.0)	0

(11) 시각장애인안내시설

빈도(%)

	점자블록	점자안내지도	점자안내지도, 촉지 도식안내판이 주요 시설과 방에 설치되 어 있는가
예	0	0	0
아니오	14(100.0)	14(100.0)	1(100.0)

(12) 시각장애인, 청각장애인 경보 및 피난 설비

빈도(%)

	경보 및 피난설비
예	1(7.1)
아니오	13(92.9)

바. 대구대학교

(1) 접근로

빈도(%)

	접근로에 차 량이 진입할 수 있는가	접근로에 계단 대신경사로가 설 치되어 있는가	경사로가 없을 경우 우회도로가 설치되어 있는가	접근로를 차도와 구분할 수 있는 연석 또는 울타리가 설 치되어 있는가	접근로가 30m이상일 경 우 30m마다 1.5×1.5m의 참을 설치했는가
예	11(64.7)	11(64.7)	1(14.3)	12(70.6)	4(30.8)
아니오	6(35.3)	6(35.3)	6(85.7)	5(29.4)	9(69.2)

	연석 높이는 6-15cm사이 인가	바닥은 평평하며 미끄러지지 않은가	보행장애물이 있는가	지상에서 2.1m까지 가로수의 가지치기를 했는가	접근로의 기울 기가 18분의 1 이하인가	유효폭은 1.2m 이상인가
예	7(50.0)	15(88.2)	3(17.6)	9(60.0)	6(54.5)	12(92.3)
아니오	7(50.0)	2(11.8)	14(82.4)	6(40.0)	5(45.5)	1(7.7)

(2) 장애인전용주차구역

빈도(%)

	장애인전용주차구역이 있는가?	장애인전용주차구역의 설 치 비율은 2%이상인가	장애인전용주차구역 안내 표지를 찾기 쉬운 곳에 설치했는가	바닥면에 장애인전용주차 구역 표지가 그려져 있는 가
예	9(56.3)	8(47.1)	2(22.2)	9(100.0)
아니오	7(43.8)	9(52.9)	7(77.8)	0

	안내요원 또는 주차 단속 요원 이 있는가	주출입구 및 승강기 와 가장 가까운 곳 에 설치했는가	장애인전용주차구역에서 주출 입구 및 승강기로 가는 통로 의 유효폭은 1.2m이상인가	통로의 장애물은 없는가	장애인전용주차 구역의 폭은 3.3m이상인가
예	0	5(55.6)	6(85.7)	6(66.7)	0
아니오	9(100.0)	4(44.4)	1(14.3)	3(33.3)	9(100.0)

	장애인전용주차 구역의 길이는 5m 이상인가	장애인전용주차구역 의 평행주차의 폭은 2m 이상인가	장애인전용주차구역 의 평행주차의 길이 는 6m 이상인가	장애인전용주차구 역의 바닥에 높이 차이는 없는가	장애인전용주차구역의 바닥면의 기울기는 50 분의 1 이하인가
예	5(55.6)	4(80.0)	0	9(100.0)	8(100.0)
아니오	4(44.4)	1(20.0)	5(100.0)	0	0

(3) 주출입구

빈도(%)

	높이차이가 3cm 이하인가	높이차이가 있을 경우 경사로나, 휠체어리프트를 설치했는가	주출입구에 점자블록을 설치했는가	경사로의 유효폭은 0.9-1.2m인가	경사로의 높이가 0.75m마다 수평차이 있는가
예	11(68.8)	경사로 5(55.6) 휠체어리프트 1(11.1) 두 가지 모두 1(11.1)	5(31.3)	4(30.8)	2(20.0)
아니오	5(31.3)	2(22.2)	11(68.8)	9(69.2)	8(80.0)

	경사로의 시작, 끝, 굴절부분에는 1.5x1.5m의 활동공간이 있는가	경사로의 기울기는 12분의 1 이하인가	경사소에 손잡이가 설치되어 있는가	경사로 손잡이는 연속하여 설치되어 있는가	경사로 손잡이의 시작과 끝부분에는 30cm 이상의 수평손잡이를 설치했는가
예	12(92.3)	6(50.0)	3(23.1)	4(100.0)	0
아니오	1(7.7)	6(50.0)	10(76.9)	0	6(100.0)

	경사로 손잡이의 높이는 0.8-0.9m 사이인가	경사로 손잡이의 지름은 3.2-3.8cm 사이인가	경사로 손잡이와 벽과의 간격은 5cm 내외인가	경사로 손잡이 양쪽 및 굴절 부분에 점자표지판이 부착되어 있는가	경사로 바닥은 미끄럽지 않고 평탄한가
예	1(16.7)	1(16.7)	0	1(16.7)	8(61.5)
아니오	5(83.3)	5(83.3)	4(100.0)	5(83.3)	5(38.5)

	외부경사로의 경우 지붕덮개가 설치되어 있는가	외부경사로의 경우 안전벽이나 안전턱이 설치되어 있는가	휠체어리프트는 눈에 잘 띄는 곳에 설치되어 있는가	계단 위, 아래에 휠체어리프트를 타기 위한 1.4x1.4m의 승강장이 있는가	승강장에 관리자를 호출할 수 있는 벨이 있는가
예	1(8.3)	5(41.7)	2(66.7)	2(66.7)	2(66.7)
아니오	11(91.7)	7(58.3)	1(33.3)	1(33.3)	1(33.3)

	승강장에 작동 설명서가 부착되어 있는가	휠체어리프트는 정상적으로 작동되는가	휠체어리프트의 열쇠는 항상 사용이 가능한가	휠체어리프트는 경사형인가 수직형인가	수직형 휠체어리프트의 바닥유효 면적은 폭 0.9이상, 길이 1.2m 이상인가
예	3(100.0)	3(100.0)	3(100.0)	경사형 2(66.7) 수직형 1(33.3)	1(100.0)
아니오	0	0	0	0	0

(4) 출입구(문)

빈도(%)

	출입문의 통과유효폭은 0.8m 이상인가	출입구(문)의 전면 유효 거리는 1.2m 이상인가	출입구의 바닥면에 높이차이는 있는가	회전문이 설치되어 있을 경우 다른 형태의 문이 있는가	도어체크의 문 닫히는 시간이 3초 이상인가
예	10(58.8)	11(64.7)	1(6.2)	1(50.0)	1(100.0)
아니오	7(41.2)	6(35.3)	15(93.8)	1(50.0)	0

	출입문 손잡이의 높이는 0.8-0.9m 사이인가	출입문 옆 벽면에 방이름이 점자표지판으로 설치되어 있는가	방이름, 방 번호가 3m 거리에서 식별이 가능한가	주출입구 30cm전면에 점형블록 또는 재질이 다른 바닥재가 설치되어 있는가
예	3(17.6)	0	12(70.6)	4(23.5)
아니오	14(82.4)	17(100.0)	5(29.4)	13(76.5)

(5) 복도

빈도(%)

	복도의 유효폭은 1.2m 이상인가	3m 앞에서 사람 얼굴의 식별이 어려운가	복도에서 강의실까지 손잡이가 설치되어 있는가	손잡이의 지름은 3.2-3.8cm 사이인가	손잡이의 시작, 끝 부분에 점자표지판이 있는가
예	14(87.5)	2(11.8)	1(5.9)	0	0
아니오	2(12.5)	15(88.2)	16(94.1)	2(100.0)	2(100.0)

	손잡이가 연속하여 설치되어 있는가	복도 바닥의 높이차이가 3cm 이하인가	높이차이가 있을 경우 경사로가 있는가	바닥표면은 미끄럽지 않은가	계단, 승강기, 화장실의 전면 30cm 앞에는 점형블록 또는 재질이 다른 바닥재가 있는가
예	2(100.0)	2(11.8)	1(50.0)	7(41.2)	2(11.8)
아니오	0	15(88.2)	1(50.0)	10(58.8)	15(88.2)

	통로 윗부분의 유효 높이는 2.1m 이상인가	유효높이 2.1m 이내에 장애물이 있을 경우 접근 방지용 보호벽이 있는가	복도 내에 강의실 방향, 위치를 알 수 있는 점자블록이 있는가
예	15(88.2)	0	0
아니오	2(11.8)	11(100.0)	17(100.0)



(6) 계단

빈도(%)

	계단 및 참의 유효폭은 1.2m 이상인가	계단에 철퍽이 있는가	디딤판의 너비는 28cm 이상인가	철퍽의 높이는 18cm 이하인가	동일한 계단에서 디딤판과 철퍽의 너비와 높이는 일정한가
예	15(93.7)	15(93.7)	13(81.2)	15(93.7)	6(37.5)
아니오	1(6.3)	1(6.3)	3(18.8)	1(6.3)	10(62.5)

	철퍽의 기울기는 디딤판의 수평면과 60도 이상인가	계단코는 3cm 이상 돌출되지 않았는가	계단의 손잡이는 설치되어 있는가	계단의 손잡이는 2중인가	손잡이의 형태는 둥근가
예	15(93.7)	14(93.3)	2(12.5)	1(9.1)	5(45.5)
아니오	1(6.3)	1(6.7)	14(87.5)	10(90.9)	6(54.5)

	손잡이의 지름은 3.2-3.8cm 사이인가	손잡이의 시작과 끝부분에 30cm 이상의 수평손잡이가 있는가	손잡이의 양끝부분, 굴절 부분에 점자표지판이 있는가	계단의 시작과 끝에 점형 블록이나 재질이 다른 바닥재가 설치되어 있는가
예	0	2(20.0)	0	0
아니오	11(100.0)	8(80.0)	10(100.0)	15(100.0)

(7) 승강기(엘리베이터)

빈도(%)

	승강기가 있는가	승강기는 전층을 운행하는가	장애이용승강기가 있는가	장애이용승강기는 주출입구와 가장 가까운 곳에 있는가	장애이용승강기 전면에는 1.4x1.4m의 유효공간이 있는가
예	4(23.5)	4(100.0)	3(17.6)	1(33.3)	3(100.0)
아니오	13(76.5)	0	14(82.4)	2(66.7)	0

	장애이용승강기와 승강장 사이는 3cm 이하인가	장애이용승강기의 내부 유효면적은 폭 1.1, 깊이 1.35m 이상인가	장애이용승강기의 출입문의 통과 유효 폭은 0.8m 이상인가	장애이용승강기의 버튼의 높이는 0.8-1.2m 사이인가	장애이용승강기의 버튼, 통화장치에 점자표지가 있는가
예	3(100.0)	2(66.7)	3(100.0)	1(33.3)	3(100.0)
아니오	0	1(33.3)	0	2(66.7)	0

	장애이용승강기의 내부에 수평손잡이가 있는가	바닥면적이 1.4x1.4m 이내인 장애이용승강기의 내부 후면에 거울이 있는가	장애이용승강기의 출입문에는 되열림 장치가 있는가	승강장 버튼 전면에 점형 블록 또는 재질이 다른 바닥재가 있는가
예	3(100.0)	2(66.7)	3(100.0)	0
아니오	0	1(33.3)	0	3(100.0)

(8) 화장실

빈도(%)

	각 층마다 화장실이 있는가	대변기칸의 출입문 유효폭이 0.7m 이상인 곳이 있는가	화장실 주출입구에 높이차이가 있는가	높이차이가 있을 경우 경사로가 있는가	장애이용화장실이 있는가
예	17(100.0)	8(47.1)	5(29.4)	3(50.0)	13(81.2)
아니오	0	9(52.9)	12(70.6)	3(50.0)	3(18.8)

	장애이용화장실은 접근할 수 있는 통로에 있는가	장애이용변기와 세면대는 출입문 가까이 있는가	장애이용화장실의 바닥면에 높이차이는 없는가	화장실의 바닥은 미끄럽지 않은가	화장실의 전면에 점형 블록 또는 재질이 다른 바닥재가 있는가
예	11(84.6)	8(61.5)	12(92.3)	2(15.4)	1(7.7)
아니오	2(15.4)	5(38.5)	1(7.7)	11(84.6)	12(92.3)

	장애이용화장실의 출입문이 여닫이문일 경우 바깥쪽으로 열리는가	장애이용화장실의 대변기출입문의 접이식문인가	화장실출입문 옆 벽면에 남녀를 구분할 수 있는 점자표지가 있는가	세면대의 수도꼭지 형태는 레버식, 누름버튼식, 광감지식인가	장애이용 대변기 칸막이의 바닥 유효면적은 폭 1m 이상, 깊이 1.8m 이상인가
예	4(40.0)	6(46.2)	4(30.8)	13(76.6)	3(23.1)
아니오	6(60.0)	7(53.8)	9(69.2)	4(23.5)	10(76.9)

	장애이용 대변기 좌우측에 유효폭 0.75m 이상의 공간이 있는가	장애이용화장실의 주출입문 통과 유효폭은 0.8m 이상인가	장애이용 대변기 출입문이 여닫이식일 경우 바깥쪽으로 열리는가	장애이용화장실 대변기는 좌변기인가	장애이용 대변기 양옆에 수평 및 수직 손잡이가 있는가
예	4(30.8)	8(61.5)	6(60.0)	9(69.2)	12(92.3)
아니오	9(69.2)	5(38.5)	4(40.0)	4(30.8)	1(7.7)

	수평손잡이 높이는 0.6-0.7m 사이인가	수직손잡이 길이는 0.9m 이상인가	수직손잡이 높이는 0.6m 내외인가	세정장치, 휴지걸이는 대변기에 앉아서 이용할 수 있는가	화장실의 사용여부를 시각적으로 알 수 있는 장치가 있는가
예	5(41.7)	1(8.3)	9(75.0)	8(61.5)	1(7.7)
아니오	7(58.3)	11(91.7)	3(25.0)	5(38.5)	12(92.3)

	소변기 양옆에 수평, 수직 손잡이가 있는가	소변기 수평손잡이의 높이는 0.8-0.9m 사이인가	소변기 수직손잡이 높이는 1.1-1.2m 사이인가	세면대 상단 높이는 0.85m 이하, 하단 높이는 0.65m 이상인가	세면대 밑에 무릎이나 발판이 들어갈 공간이 있는가
예	12(92.3)	2(16.7)	2(16.7)	2(15.4)	8(61.5)
아니오	1(7.7)	10(83.3)	10(83.3)	11(84.6)	5(38.5)

(9) 강의실

빈도(%)

	강의실에 노트북 사용이 가능한 랜선용 좌석이 있는가	휠체어사용자용 좌석이 있는가	계단형 강의실에서 휠체어의 이동이 가능한가	출입문의 통과 유효폭이 0.8m 이상인가
예	0	3(25.0)	2(50.0)	4(33.3)
아니오	12(100.0)	9(75.0)	2(50.0)	8(66.7)

	출입문의 전면 유효거리가 1.2m 이상인가	출입문의 손잡이 높이는 0.8-0.9m 사이인가	출입문의 손잡이 형태는 레버식인가
예	4(33.3)	4(33.3)	1(10.0)
아니오	8(66.7)	8(66.7)	9(90.0)

	벽면에 방이름을 표기할 점자표지판이 있는가	벽면의 방이름, 번호 표기가 3m 거리에서 식별이 가능한가	출입구 전면에 점형블록 또는 재질이 다른 바닥재가 있는가	주출입구와 통로의 높이 차이가 3cm 이하인가
예	3(25.0)	9(75.0)	0	10(83.3)
아니오	9(75.0)	3(25.0)	12(100.0)	2(16.7)

(10) 도서관

빈도(%)

	열람실 및 도서정보에 대한 안내표지가 있는가	인터넷으로 도서검색이 가능한가	음성지원 도서검색이 가능한가	도서검색에 대한 1대1 대인서비스가 가능한가	청각장애인을 위한 대출연장이 가능한가
예	1(100.0)	1(100.0)	1(100.0)	1(100.0)	0
아니오	0	0	0	0	1(100.0)

	장애인을 위한 대리대출이 가능한가	장애인 열람석이 있는가	서가의 간격이 0.9m 이상인가	서가의 입구 유효폭이 0.9m 이상인가	서가의 경우 회전식 개찰구여서 들어갈 수 없는가
예	1(100.0)	0	0	1(100.0)	0
아니오	0	1(100.0)	1(100.0)	0	1(100.0)

	장애인을 위한 열람실이 있는가	열람석이 출입구와 피난통로에서 접근하기 쉬운 곳에 있는가	열람석 상단의 높이는 0.7-0.9m 사이인가	열람석 하부에는 높이 0.65m 이상, 깊이 0.45m 이상의 공간이 있는가	접수대 전면 1.4×1.4m의 활동공간이 있는가
예	0	1(100.0)	1(100.0)	1(100.0)	1(100.0)
아니오	1(100.0)	0	0	0	0

	접수대 상단의 높이는 0.7-0.9m 사이인가	접수대 하부에는 높이 0.65m 이상, 깊이 0.45m 이상의 공간이 있는가	약시용 독서확대기가 있는가	음성지원 컴퓨터가 있는가	점자프린터가 있는가
예	0	1(100.0)	1(5.9)	1(5.9)	1(5.9)
아니오	1(100.0)	0	16(94.1)	16(94.1)	16(94.1)

(11) 식당

빈도(%)

	셀프서비스인자가 있는가	휠체어사용자용 좌석이 있는가	출입문 통과유효폭은 0.8m 이상인가	출입문 전면 유효거리는 1.2m 이상인가
예	7(100.0)	0	4(57.1)	5(71.4)
아니오	0	7(100.0)	3(42.9)	2(28.6)

	출입문 손잡이 높이는 0.8-0.9m 사이인가	출입문 손잡이 형태는 레버식인가	벽면의 방이름, 번호 표기가 3m 거리에서 식별할 수 있는가	출입구 전면에는 점형블록 또는 재질이 다른 바닥재가 설치되어 있는가	주출입구의 높이차이는 3cm 이하인가
예	4(66.7)	0	5(83.3)	0	5(71.4)
아니오	2(33.3)	1(100.0)	1(16.7)	7(100.0)	2(28.6)

	높이차이가 3cm 이상일 경우 경사로나 휠체어리프트가 설치되어 있는가	식판대 전면 1.4×1.4m의 활동공간이 있는가	식판대 상단 높이는 0.7-0.9m 사이인가	식판대의 하부에는 높이 0.65m 이상, 깊이 0.45m 이상의 공간이 있는가
예	경사로 3(60.0)	5(83.3)	3(42.9)	1(14.3)
아니오	2(40.0)	1(16.7)	4(57.1)	6(85.7)

(12) 강당(채플실)

빈도(%)

	좌석까지 가는 통로에 턱이나 계단이 있는가	휠체어사용자용 좌석이 있는가
예	0	0
아니오	1(100.0)	1(100.0)

	난청자를 위한 집단보청장치가 있는가	시각장애인을 위한 안내책자(점자성경)가 있는가	청각장애인을 위한 문자안내판이나 빔프로젝트가 있는가	수화통역사가 있는가
예	0	0	0	0
아니오	1(100.0)	1(100.0)	1(100.0)	1(100.0)

(13) 시각장애인안내시설  
빈도(%)

	점자블록	점자안내지도	점자안내지도, 촉지도식안내판이 주요 시설과 방에 설치되어 있는가
예	3(17.6)	0	0
아니오	14(82.4)	17(100.0)	1(100.0)

(14) 시각장애인, 청각장애인 경보 및 피난 설비  
빈도(%)

	경보 및 피난설비
예	5(33.3)
아니오	10(66.7)

(15) 자동판매기 및 자동발매기  
빈도(%)

	자동판매기 전면에 휠체어 사용자의 접근이 가능한 활동공간이 있는가	동전투입구, 조작버튼, 상품출구의 높이는 0.4-1.2m 사이인가	조작버튼에 점자표지판이 있는가	자동판매기 전면에 점형블록 또는 재질이 다른 바닥재가 있는가
예	4(66.7)	4(66.7)	0	0
아니오	2(33.3)	2(33.3)	6(100.0)	6(100.0)

(16) 기타시설  
빈도(%)

	장애인용공중전화기 있는가
예	0
아니오	17(100.0)

사. 대진대학교

(1) 접근로

빈도(%)

	접근로에 차량이 진입할 수 있는가	접근로에 계단 대신경사로가 설치되어 있는가	경사로가 없을 경우 우회도로가 설치되어 있는가	접근로를 차도와 구분할 수 있는 연석 또는 울타리가 설치되어 있는가	접근로가 30m이상일 경우 30m마다 1.5x1.5m의 참을 설치했는가
예	11(84.6)	10(76.9)	2(33.3)	6(46.2)	4(30.8)
아니오	2(15.4)	3(23.1)	4(66.7)	7(53.8)	9(69.2)

	연석 높이는 6-15cm사이인가	바닥은 평평하며 미끄럽지 않은가	보행장애물이 있는가	지상에서 2.1m까지 가로수의 가지치기를 했는가	접근로의 기울기가 18분의 1 이하인가	유효폭은 1.2m 이상인가
예	6(85.7)	13(100.0)	1(7.7)	7(53.8)	3(25.0)	12(100.0)
아니오	1(14.3)	0	12(92.3)	6(46.2)	9(75.0)	0

(2) 장애인전용주차구역

빈도(%)

	장애인전용주차구역이 있는가?	장애인전용주차구역의 설치 비율은 2%이상인가	장애인전용주차구역 안내 표지를 찾기 쉬운 곳에 설치했는가	바닥면에 장애인전용주차구역 표지가 그려져 있는가
예	11(84.6)	11(84.6)	0	11(100.0)
아니오	2(15.4)	2(15.4)	11(100.0)	0

	안내요원 또는 주출입구 및 승강기 주차 단속 요원과 가장 가까운 곳에 설치했는가	장애인전용주차구역에서 주출입구 및 승강기로 가는 통로의 장애물은 없는가	장애인전용주차구역의 폭은 3.3m이상인가
예	0	9(81.8)	0
아니오	11(100.0)	2(18.2)	11(100.0)

	장애인전용주차구역의 길이는 5m 이상인가	장애인전용주차구역의 평행주차의 폭은 2m 이상인가	장애인전용주차구역의 평행주차의 길이는 6m 이상인가	장애인전용주차구역의 바닥에 높이 차이는 없는가	장애인전용주차구역의 바닥면의 기울기는 50분의 1 이하인가
예	4(36.4)	0	0	10(90.9)	11(100.0)
아니오	7(63.6)	5(100.0)	5(100.0)	1(9.1)	0

(3) 주출입구

빈도(%)

	높이차이가 3cm 이하인가	높이차이가 있을 경우 경사로나, 휠체어리프트를 설치했는가	주출입구에 점자블록을 설치했는가	경사로의 유효폭은 0.9-1.2m인가	경사로의 높이가 0.75m마다 수평차이 있는가
예	0	경사로 10(76.9) 휠체어리프트 1(7.7)	0	7(58.3)	0
아니오	12(100.0)	2(15.4)	13(100.0)	5(41.7)	11(100.0)

	경사로의 시작, 끝, 굴절부분에는 1.5×1.5m의 활동공간이 있는가	경사로의 기울기는 12분의 1 이하인가	경사로에 손잡이가 설치되어 있는가	경사로 손잡이는 연속하여 설치되어 있는가	경사로 손잡이의 시작과 끝부분에는 30cm이상의 수평손잡이를 설치했는가
예	2(18.2)	1(8.3)	7(58.3)	7(100.0)	0
아니오	9(81.8)	11(91.7)	5(41.7)	0	7(100.0)

	경사로 손잡이의 높이는 0.8-0.9m 사이인가	경사로 손잡이의 지름은 3.2-3.8cm 사이인가	경사로 손잡이와 벽과의 간격은 5cm 내외인가	경사로 손잡이 양쪽 및 굴절 부분에 점자표지판이 부착되어 있는가	경사로 바닥은 미끄럽지 않고 평탄한가
예	1(16.7)	0	3(42.9)	1(14.3)	12(100.0)
아니오	5(83.3)	7(100.0)	4(57.1)	6(85.7)	0

	외부경사로의 경우 지붕덮개가 설치되어 있는가	외부경사로의 경우 안전벽이나 안전턱이 설치되어 있는가
예	0	5(45.5)
아니오	12(100.0)	6(54.5)

(4) 출입구(문)

빈도(%)

	출입문의 통과유효폭은 0.8m 이상인가	출입구(문)의 전면 유효 거리는 1.2m 이상인가	출입구의 바닥면에 높이차이가 있는가	회전문이 설치되어 있을 경우 다른 형태의 문이 있는가	도어체크의 문 닫히는 시간이 3초 이상인가
예	4(30.8)	8(61.5)	2(15.4)	0	0
아니오	9(69.2)	5(38.5)	11(84.6)	3(100.0)	3(100.0)

	출입문 손잡이의 높이는 0.8-0.9m 사이인가	출입문 옆 벽면에 방이름이 점자표지판으로 설치되어 있는가	방이름, 방 번호가 3m 거리에서 식별이 가능한가	주출입구 30cm전면에 점형블록 또는 재질이 다른 바닥재가 설치되어 있는가
예	0	0	9(69.2)	0
아니오	13(100.0)	13(100.0)	4(30.8)	13(100.0)

(5) 복도

빈도(%)

	복도의 유효폭은 1.2m 이상인가	3m 앞에서 사람 열 개의 식별이 어려운가	복도에서 강의실까지 손잡이가 설치되어 있는가
예	12(92.3)	5(38.5)	0
아니오	1(7.7)	8(61.5)	13(100.0)

	복도 바닥의 높이는 0.8-0.9m 사이인가	높이차이가 있을 경우 경사로가 있는가	바닥표면은 미끄럽지 않은가	계단, 승강기, 화장실의 전면 30cm 앞에는 점형블록 또는 재질이 다른 바닥재가 있는가
예	0	0	0	0
아니오	13(100.0)	(100.0)	13(100.0)	13(100.0)

	통로 윗부분의 유효 높이는 2.1m 이상인가	유효높이 2.1m 이내에 장애물이 있을 경우 접근 방지용 보호벽이 있는가	복도 내에 강의실 방향, 위치를 알 수 있는 점자블록이 있는가
예	9(69.2)	0	1(7.7)
아니오	4(30.8)	3(100.0)	12(92.3)

(6) 계단

빈도(%)

	계단 및 참의 유효폭은 1.2m 이상인가	계단에 첩면이 있는가	디딤판의 너비는 28cm 이상인가	첩면의 높이는 18cm 이하인가	동일한 계단에서 디딤판과 첩면의 너비와 높이는 일정한가
예	12(92.3)	13(100.0)	13(100.0)	13(100.0)	11(84.6)
아니오	1(7.7)	0	0	0	2(15.4)

	첩면의 기울기는 디딤판의 수평면과 60도 이상인가	계단코는 3cm 이상 돌출되지 않았는가	계단의 손잡이는 설치되어 있는가	계단의 손잡이는 2중인가	손잡이의 형태는 둥근가
예	12(100.0)	13(100.0)	1(7.7)	1(7.7)	12(92.3)
아니오	0	0	12(92.3)	12(92.3)	1(7.7)

	손잡이의 지름은 3.2-3.8cm 사이인가	손잡이의 시작과 끝부분에 30cm이상의 수평손잡이가 있는가	손잡이의 양끝부분, 굴절 부분에 점자표지판이 있는가	계단의 시작과 끝에 점형 블록이나 재질이 다른 바닥재가 설치되어 있는가
예	0	3(23.1)	1(7.7)	1(7.7)
아니오	13(100.0)	10(76.9)	12(92.3)	12(92.3)

(7) 승강기(엘리베이터)

빈도(%)

	승강기가 있는가	승강기는 전층을 운행하는가	장애이용승강기가 있는가	장애이용승강기는 주출입구와 가장 가까운 곳에 1.4x1.4m의 유효공간이 있는가	장애이용승강기 전면에는 1.4x1.4m의 유효공간이 있는가
예	2(15.4)	2(100.0)	2(15.4)	1(100.0)	1(100.0)
아니오	11(84.6)	0	0(84.6)	0	0

	장애이용승강기와 승강장 사이는 3cm 이하인가	장애이용승강기의 내부 유효면적은 폭 1.1, 길이 1.35m 이상인가	장애이용승강기의 출입문의 통과 유효 폭은 0.8m 이상인가	장애이용승강기의 버튼의 높이는 0.8-1.2m 사이인가	장애이용승강기의 버튼, 통화장치에 점자표지가 있는가
예	1(100.0)	1(100.0)	1(100.0)	1(100.0)	0
아니오	0	0	0	0	1(100.0)

	장애이용승강기의 내부에 수평손잡이가 있는가	바닥면적이 1.4x1.4m 이내 인 장애이용승강기의 내부 후면에 거울이 있는가	장애이용승강기의 출입문에는 되열림 장치가 있는가	승강장 버튼 전면에는 점형 블록 또는 재질이 다른 바닥재가 있는가
예	1(100.0)	0	1(100.0)	0
아니오	0	1(100.0)	0	1(100.0)

(8) 화장실

빈도(%)

	각 층마다 화장실이 있는가	대변기간의 출입문 유효폭이 0.7m 이상인 곳이 있는가	화장실 주출입구에 높이차이가 있는가	높이차이가 있을 경우 경사로가 있는가	장애이용화장실이 있는가
예	13(100.0)	0	11(84.6)	0	10(76.9)
아니오	0	10(100.0)	2(15.4)	11(100.0)	3(23.1)

	장애이용화장실은 접근할 수 있는 통로에 있는가	장애이용변기와 세면대는 출입문 가까이 있는가	장애이용화장실의 바닥면에 높이차이가 없는가	화장실의 바닥은 미끄럽지 않은가	화장실의 전면에는 점형 블록 또는 재질이 다른 바닥재가 있는가
예	5(71.4)	4(66.7)	10(100.0)	4(40.0)	0
아니오	2(28.6)	2(33.3)	0	6(60.0)	10(100.0)

	장애이용화장실의 출입문이 여닫이문일 경우 바깥쪽으로 열리는가	장애이용화장실의 대변기출입문이 접이식문인가	화장실출입문 옆 벽면에 남녀를 구분할 수 있는 점자표지가 있는가	세면대의 수도꼭지 형태는 레버식, 누름버튼식, 광감지식인가	장애이용 대변기 칸막이의 바닥 유효면적은 폭 1m 이상, 길이 1.8m 이상인가
예	4(40.0)	1(10.0)	0	0	4(40.0)
아니오	6(60.0)	9(90.0)	10(100.0)	10(100.0)	6(60.0)

	장애이용 대변기 좌우측에 유효폭 0.75m 이상의 공간이 있는가	장애이용화장실의 주 출입문 통과 유효폭은 0.8m 이상인가	장애이용 대변기 출입문이 여닫이식일 경우 바깥쪽으로 열리는가	장애이용화장실 대변기는 좌변기인가	대변기 양옆에 수평 및 수직 손잡이가 있는가
예	0	0	3(30.0)	9(90.0)	8(80.0)
아니오	10(100.0)	10(100.0)	7(70.0)	1(10.0)	2(20.0)

	수평손잡이 높이는 0.6-0.7m 사이인가	수직손잡이 길이는 0.9m 이상인가	수직손잡이 높이는 0.6m 내외인가	세정장치, 휴지걸이는 대변기에 앉아서 이용할 수 있는가	화장실의 사용여부를 시각적으로 알 수 있는 장치가 있는가
예	2(25.0)	3(37.5)	2(25.0)	6(60.0)	0
아니오	6(75.0)	5(62.5)	6(75.0)	4(40.0)	10(100.0)

	소변기 양옆에 수평, 수직 손잡이가 있는가	소변기 수평손잡이의 높이는 0.8-0.9m 사이인가	소변기 수직손잡이 높이는 1.1-1.2m 사이인가	세면대 상단 높이는 0.85m 이하, 하단 높이는 0.65m 이상인가	세면대 밑에 무릎이나 발판이 들어갈 공간이 있는가
예	7(70.0)	3(33.3)	3(33.3)	10(100.0)	6(60.0)
아니오	3(30.0)	6(66.7)	6(66.7)	0	4(40.0)

(9) 강의실

빈도(%)

	강의실에 노트북 사용이 가능한 랜선용 좌석이 있는가	휠체어사용자용 좌석이 있는가	출입문의 통과 유효폭이 0.8m 이상인가
예	1(100.0)	0	0
아니오	0	1(100.0)	1(100.0)

	출입문의 전면 유효거리가 1.2m 이상인가	출입문의 손잡이 높이는 0.8-0.9m 사이인가	출입문의 손잡이 형태는 레버식인가
예	0	0	0
아니오	1(100.0)	1(100.0)	1(100.0)

	벽면에 방이름을 표기할 점자표지판이 있는가	벽면의 방이름, 번호 표기가 3m 거리에서 식별이 가능한가	출입구 전면에 점형블록 또는 재질이 다른 바닥재가 있는가	주출입구와 통로의 높이 차이가 3cm 이하인가
예	0	0	0	1(100.0)
아니오	1(100.0)	1(100.0)	1(100.0)	0

(10) 도서관

빈도(%)

	약시용 독서확대가기 있는가	음성지원 컴퓨터가 있는가	점자프린터가 있는가
예	0	0	0
아니오	13(100.0)	13(100.0)	13(100.0)

(11) 식당

빈도(%)

	셀프서비스인가	휠체어사용자용 좌석이 있는가	출입문 통과유효폭은 0.8m 이상인가	출입문 전면 유효거리는 1.2m 이상인가
예	1(100.0)	0	0	1(100.0)
아니오	0	1(100.0)	1(100.0)	0

	출입문 손잡이 높이는 0.8-0.9m 사이인가	출입문 손잡이 형태는 레버식인가	출입구 전면에 점형블록 또는 재질이 다른 바닥재가 설치되어 있는가	주출입구의 높이차이는 3cm 이하인가
예	1(100.0)	0	1(100.0)	1(100.0)
아니오	0	1(100.0)	0	0

	식판대 전면에 1.4×1.4m의 활동공간이 있는가	식판대 상단 높이는 0.7-0.9m 사이인가	식판대의 하부에는 높이가 0.65m 이상, 깊이가 0.45m 이상의 공간이 있는가
예	1(100.0)	0	1(100.0)
아니오	0	1(100.0)	0

(12) 시각장애인안내시설

빈도(%)

	점자블록	점자안내지도
예	0	0
아니오	13(100.0)	13(100.0)

(13) 시각장애인, 청각장애인 경보 및 피난 설비

빈도(%)

	경보 및 피난설비
예	0
아니오	12(100.0)

아. 동국대학교

(1) 접근로

빈도(%)

	접근로에 차량이 진입할 수 있는가	접근로에 계단 대신경사로가 설치되어 있는가	경사로가 없을 경우 우회도로가 설치되어 있는가	접근로를 차도와 구분할 수 있는 연석 또는 울타리가 설치되어 있는가	접근로가 30m이상일 경우 30m마다 1.5x1.5m의 침을 설치했는가
예	6(75.0)	3(37.5)	3(60.0)	3(37.5)	0
아니오	2(25.0)	5(62.5)	2(40.0)	5(62.5)	6(100.0)

	연석 높이는 6-15cm사이인가	바닥은 평평하며 미끄럽지 않은가	보행장애물이 있는가	지상에서 2.1m까지 가로수의 가지치기를 했는가	접근로의 기울기가 18분의 1 이하인가	유효폭은 1.2m 이상인가
예	3(60.0)	6(85.7)	3(37.5)	6(100.0)	5(71.4)	8(100.0)
아니오	2(40.0)	1(14.3)	5(62.5)	0	2(28.6)	0

(2) 장애인전용주차구역

빈도(%)

	장애인전용주차구역이 있는가?	장애인전용주차구역의 설치 비율은 2%이상인가	장애인전용주차구역 안내 표지를 찾기 쉬운 곳에 설치했는가	바닥면에 장애인전용주차구역 표지가 그려져 있는가
예	5(62.5)	5(62.5)	3(42.9)	5(71.4)
아니오	3(37.5)	3(37.5)	4(57.1)	2(28.6)

	안내요원 또는 주차 단속 요원이 있는가	주출입구 및 승강기와 가장 가까운 곳에 설치했는가	장애인전용주차구역에서 주출입구 및 승강기로 가는 통로의 장애물은 없는가	장애인전용주차구역의 폭은 3.3m이상인가
예	0	3(42.9)	4(80.0)	3(60.0)
아니오	7(100.0)	4(57.1)	1(20.0)	2(40.0)

	장애인전용주차구역의 길이는 5m 이상인가	장애인전용주차구역의 평행주차의 폭은 2m 이상인가	장애인전용주차구역의 평행주차의 길이는 6m 이상인가	장애인전용주차구역의 바닥에 높이 차이는 없는가	장애인전용주차구역의 바닥면의 기울기는 50분의 1 이하인가
예	2(40.0)	2(50.0)	0	6(100.0)	4(100.0)
아니오	3(60.0)	2(50.0)	4(100.0)	0	0

(3) 주출입구

빈도(%)

	높이차이가 3cm 이하인가	높이차이가 있을 경우 경사로나, 휠체어리프트를 설치했는가	주출입구에 점자블록을 설치했는가	경사로의 유효폭은 0.9-1.2m인가	경사로의 높이가 0.75m마다 수평참이 있는가
예	4(50.0)	경사로 3(37.5) 휠체어리프트 2(25.0)	0	3(100.0)	2(100.0)
아니오	4(50.0)	3(37.5)	8(100.0)	0	0

	경사로의 시작, 끝, 굴절부분에는 1.5x1.5m의 활동공간이 있는가	경사로의 기울기는 12분의 1 이하인가	경사로 양쪽에 손잡이가 설치되어 있는가	경사로 손잡이는 연속하여 설치되어 있는가	경사로 손잡이의 시작과 끝부분에는 30cm이상의 수평손잡이를 설치했는가
예	1(50.0)	1(33.3)	0	0	0
아니오	1(50.0)	2(66.7)	2(100.0)	2(100.0)	3(100.0)

	경사로 손잡이의 높이는 0.8-0.9m 사이인가	경사로 손잡이의 지름은 3.2-3.8cm 사이인가	경사로 손잡이와 벽과의 간격은 5cm 내외인가	경사로 손잡이 양쪽 및 굴절 부분에 점자표지 판이 부착되어 있는가	경사로 바닥은 미끄럽지 않고 평탄한가
예	0	0	0	1(33.3)	0
아니오	3(100.0)	3(100.0)	3(100.0)	2(66.7)	3(100.0)

	외부경사로의 경우 지붕덮개가 설치되어 있는가	외부경사로의 경우 안전벽이나 안전턱이 설치되어 있는가
예	2(66.7)	1(33.3)
아니오	1(33.3)	2(66.7)

(4) 출입구(문)

빈도(%)

	출입문의 통과유효폭은 0.8m이상인가	출입구(문)의 전면 유효 거리는 1.2m이상인가	출입구의 바닥면에 높이차이가 있는가	회전문이 설치되어 있을 경우 다른 형태의 문이 있는가	도어체크의 문 닫히는 시간이 3초 이상인가
예	8(100.0)	8(100.0)	4(50.0)	0	0
아니오	0	0	4(50.0)	6(100.0)	5(100.0)

	출입문 손잡이의 높이는 0.8-0.9m 사이인가	출입문 옆 벽면에 방이를 설치하여 있는가	방이를, 방 번호가 3m 거리에서 식별이 가능한가	주출입구 30cm전면에 점형 블록 또는 재질이 다른 바닥재가 설치되어 있는가
예	0	1(12.5)	7(100.0)	1(12.5)
아니오	7(100.0)	7(87.5)	0	7(87.5)

(5) 복도

빈도(%)

	복도의 유효폭은 1.2m 이상인가	3m 앞에서 사람 열굴의 식별이 어려운가	복도에서 강의실까지 손잡이가 설치되어 있는가
예	7(87.5)	2(25.0)	0
아니오	1(12.5)	6(75.0)	8(100.0)

	복도 바닥의 높이 차이가 3cm 이상인가	높이 차이가 있을 경우 경사로가 있는가	바닥표면은 미끄럽지 않은가	계단, 승강기, 화장실의 전면 30cm 앞에는 점형블록 또는 재질이 다른 바닥재가 있는가
예	2(25.0)	1(16.7)	4(50.0)	1(12.5)
아니오	6(75.0)	5(83.3)	4(50.0)	7(87.5)

	통로 윗부분의 유효 높이는 2.1m 이상인가	유효높이 2.1m 이내에 장애물이 있을 경우 접근 방지용 보호벽이 있는가	복도 내에 강의실 방향, 위치를 알 수 있는 점자블록이 있는가
예	8(100.0)	0	0
아니오	0	4(100.0)	8(100.0)

(6) 계단

빈도(%)

	계단 및 참의 유효폭은 1.2m 이상인가	계단에 철퍀이 있는가	디딤판의 너비는 28cm 이상인가	철퍀의 높이는 18cm 이하인가	동일한 계단에서 디딤판과 철퍀의 너비와 높이는 일정한가
예	6(85.7)	6(85.7)	5(83.3)	5(83.3)	4(80.0)
아니오	1(14.3)	1(14.3)	1(16.7)	1(16.7)	1(20.0)

	철퍀의 기울기는 디딤판의 수평면과 60도 이상인가	계단코는 3cm 이상 돌출되지 않았는가	계단의 손잡이는 양쪽에 설치되어 있는가	계단의 손잡이는 2중인가	손잡이의 태는 둥근가
예	6(100.0)	6(100.0)	0	1(14.3)	4(57.1)
아니오	0	0	7(100.0)	6(85.7)	3(42.9)

	손잡이의 지름은 3.2-3.8cm 사이인가	손잡이의 시작과 끝부분에 30cm 이상의 수평손잡이가 있는가	손잡이의 양끝부분, 굴절 부분에 점자표지판이 있는가	계단의 시작과 끝에 점형블록이나 재질이 다른 바닥재가 설치되어 있는가
예	1(16.7)	0	0	0
아니오	5(83.3)	6(100.0)	7(100.0)	7(100.0)

(7) 승강기(엘리베이터)

빈도(%)

	승강기가 있는가	승강기는 전층을 운행하는가	장애인용승강기가 있는가	장애인용승강기는 주출입구와 가장 가까운 곳에 있는가	장애인용승강기 전면에는 1.4x1.4m의 유효공간이 있는가
예	3(37.5)	0	1(12.5)	0	0
아니오	5(62.5)	2(100.0)	7(87.5)	1(100.0)	1(100.0)

	장애인용승강기와 승강장 사이는 3cm 이하인가	장애인용승강기의 내부 유효면적은 폭 1.1, 길이 1.35m 이상인가
예	0	1(100.0)
아니오	1(100.0)	0

(8) 화장실

빈도(%)

	각 층마다 화장실이 있는가	대변기칸의 출입문 유효폭이 0.7m 이상인 곳이 있는가	화장실 주출입구에 높이 차이가 있을 경우 경사로가 있는가	장애인용 화장실이 있는가
예	7(87.5)	1(12.5)	4(50.0)	2(28.6)
아니오	1(12.5)	7(87.5)	4(50.0)	5(71.4)

	장애인 화장실은 접근할 수 있는 통로에 있는가	장애인용변기와 세면대는 출입문 가까이 있는가	장애인용 화장실의 바닥면에 높이 차이가 없는가	화장실의 바닥은 미끄럽지 않은가	화장실의 전면에는 점형블록 또는 재질이 다른 바닥재가 있는가
예	1(20.0)	1(25.0)	6(100.0)	3(50.0)	0
아니오	4(80.0)	3(75.0)	0	3(50.0)	6(100.0)



	장애인용 화장실의 출입문이 여닫이문일 경우 바깥쪽으로 열리는가	장애인용 화장실의 대변기 출입문이 접이식문인가	화장실 출입문 옆 벽면에 남녀를 구분할 수 있는 점자표지가 있는가	세면대의 수도꼭지 형태는 레버식, 누름버튼식, 광감지식인가	장애인용 대변기 칸막이의 바닥 유효면적은 폭 1m 이상, 길이 1.8m 이상인가
예	4(66.7)	1(16.7)	0	6(100.0)	2(50.0)
아니오	2(33.3)	5(83.3)	6(100.0)	0	2(50.0)

	장애인용 대변기 좌우측에 유효폭 0.75m 이상의 공간이 있는가	장애인용 화장실의 주 출입문 통과 유효폭은 0.8m 이상인가	장애인용 대변기 출입문이 여닫이식일 경우 바깥쪽으로 열리는가	장애인용 화장실 대변기는 좌변기인가	대변기 양옆에 수평 및 수직 손잡이가 있는가
예	0	6(100.0)	4(66.7)	6(100.0)	1(16.7)
아니오	5(100.0)	0	2(33.3)	0	5(83.3)

	수평손잡이 높이는 0.6-0.7m 사이인가	수직손잡이 길이는 0.9m 이상인가	수직손잡이 높이는 0.6m 내외인가	세정장치, 휴지걸이는 대변기에 앉아서 이용할 수 있는가	화장실의 사용여부를 시각적으로 알 수 있는 장치가 있는가
예	2(33.3)	0	1(20.0)	0	0
아니오	4(66.7)	5(100.0)	4(80.0)	6(100.0)	5(100.0)

	소변기 양옆에 수평, 수직 손잡이가 있는가	소변기 수평손잡이의 높이는 0.8-0.9m 사이인가	소변기 수직손잡이 높이는 1.1-1.2m 사이인가	세면대 상단 높이는 0.85m 이하, 하단 높이는 0.65m 이상인가	세면대 밑에 무릎이나 발판이 들어갈 공간이 있는가
예	1(16.7)	1(20.0)	1(20.0)	2(40.0)	3(75.0)
아니오	5(83.3)	4(80.0)	4(80.0)	3(60.0)	1(25.0)

(9) 도서관  
빈도(%)

	약시용 독서확대기가 있는가	음성지원 컴퓨터가 있는가	점자프린터가 있는가
예	0	0	0
아니오	8(100.0)	8(100.0)	8(100.0)

(10) 시각장애인안내시설  
빈도(%)

	점자블록	점자안내지도
예	0	0
아니오	8(100.0)	8(100.0)

(11) 시각장애인, 청각장애인 경보 및 피난 설비  
빈도(%)

	경보 및 피난설비	비상벨 주변에 비상점멸등이 있는가
예	0	
아니오	8(100.0)	

자. 삼육대학교

(1) 접근로

빈도(%)

	접근로에 차량이 진입할 수 있는가	접근로에 계단 대신 경사로나 설치되어 있는가	경사로나 없을 경우 우회도로가 설치되어 있는가	접근로를 차도와 구분할 수 있는 연석 또는 울타리가 설치되어 있는가	접근로가 30m이상일 경우 30m마다 1.5x1.5m의 참을 설치했는가
예	9(90.0)	6(60.0)	4(66.7)	5(55.6)	6(60.0)
아니오	1(10.0)	4(40.0)	2(33.3)	4(44.4)	4(40.0)

	연석 높이는 6-15cm사이인가	바닥은 평평하며 미끄럽지 않은가	보행장애물이 있는가	지상에서 2.1m까지 가로수의 가지치기를 했는가	접근로의 기울기가 18분의 1 이하인가	유효폭은 1.2m 이상인가
예	2(50.0)	6(60.0)	3(30.0)	8(88.9)	6(85.7)	10(100.0)
아니오	2(50.0)	4(40.0)	7(70.0)	1(11.1)	1(14.3)	0

(2) 장애인전용주차구역

빈도(%)

	장애인전용주차구역이 있는가?	장애인전용주차구역의 설치 비율은 2%이상인가	장애인전용주차구역 안내표지를 찾기 쉬운 곳에 설치했는가	바닥면에 장애인전용주차구역 표시가 그려져 있는가
예	7(70.0)	5(50.0)	3(42.9)	7(70.0)
아니오	3(30.0)	5(50.0)	4(57.1)	3(30.0)

	안내요원 또는 주차 단속 요원이 있는가	주출입구 및 승강기와 가장 가까운 곳에 설치했는가	장애인전용주차구역에서 주출입구 및 승강기로 가는 통로의 유효폭은 1.2m이상인가	통로의 장애물은 없는가	장애인전용주차구역의 폭은 3.3m이상인가
예	3(42.9)	4(57.1)	6(100.0)	6(85.7)	1(16.7)
아니오	4(57.1)	3(42.9)	0	1(14.3)	5(83.3)

	장애인전용주차구역의 길이는 5m 이상인가	장애인전용주차구역의 평행주차의 폭은 2m 이상인가	장애인전용주차구역의 평행주차의 길이는 6m 이상인가	장애인전용주차구역의 바닥에 높이 차이는 없는가	장애인전용주차구역의 바닥면의 기울기는 50분의 1 이하인가
예	0	1(100.0)	0	7(100.0)	6(85.7)
아니오	6(100.0)	0	1(100.0)	0	1(14.3)

(3) 주출입구

빈도(%)

	높이 차이가 3cm 이하인가	높이차이가 있을 경우 경사로나, 휠체어리프트를 설치했는가	주출입구에 점자 블록을 설치했는가	경사로의 유효폭은 0.9-1.2m인가	경사로의 높이가 0.75m마다 수평차이 있는가
예	4(44.4)	경사로3(42.9) 휠체어리프트1(14.3) 경사로나휠체어리프트 1(14.3)	1(11.1)	5(62.5)	2(40.0)
아니오	5(55.6)	2(28.6)	8(88.9)	3(37.5)	3(60.0)

	경사로의 시작, 끝, 굴절부분에는 1.5x1.5m의 활동공간이 있는가	경사로의 기울기는 12분의 1이하인가	경사로 양쪽에 손잡이가 설치되어 있는가	경사로 손잡이는 연속하여 설치되어 있는가	경사로 손잡이의 시작과 끝부분에는 30cm이상의 수평손잡이를 설치했는가
예	6(75.0)	4(57.1)	5(62.5)	5(71.4)	1(16.7)
아니오	2(25.0)	3(42.9)	3(37.5)	2(28.6)	5(83.3)

	경사로 손잡이의 높이는 0.8-0.9m 사이인가	경사로 손잡이의 지름은 3.2-3.8cm 사이인가	경사로 손잡이와 벽과의 간격은 5cm 내외인가	경사로 손잡이 양쪽 및 굴절 부분에 점자표지판이 부착되어 있는가	경사로 바닥은 미끄럽지 않고 평탄한가
예	3(60.0)	0	1(50.0)	0	5(62.5)
아니오	2(40.0)	5(100.0)	1(50.0)	5(100.0)	3(37.5)

	외부경사로의 경우 지붕덮개가 설치되어 있는가	외부경사로의 경우 안전벽이나 안전턱이 설치되어 있는가	휠체어리프트는 눈에 잘 띄는 곳에 설치되어 있는가	계단 위, 아래에 휠체어리프트를 타기 위한 1.4x1.4m의 승강장이 있는가	승강장에 관리자를 호출할 수 있는 벨이 있는가
예	3(37.5)	3(37.5)	2(100.0)	2(100.0)	2(100.0)
아니오	5(62.5)	5(62.5)	0	0	0